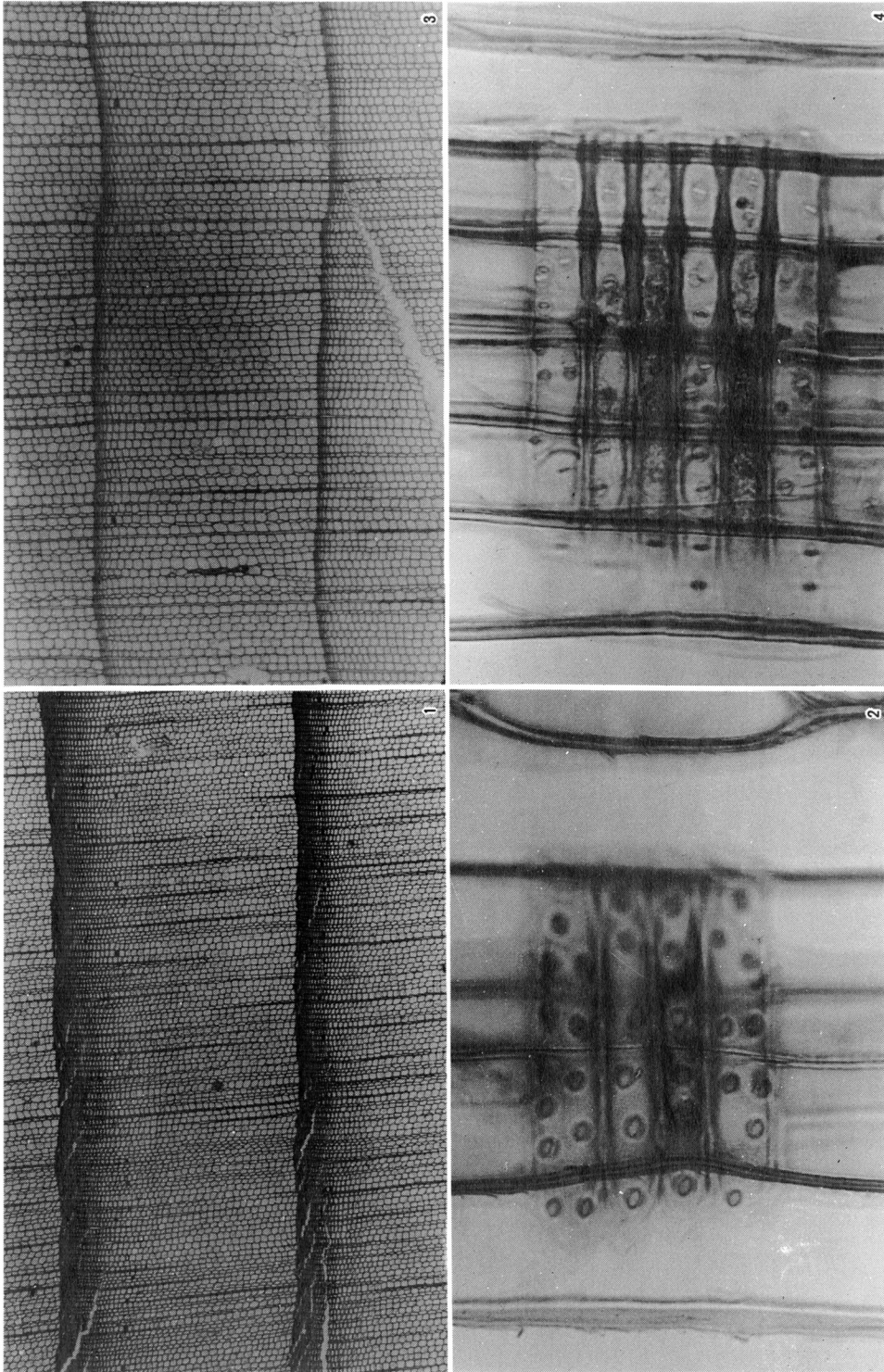


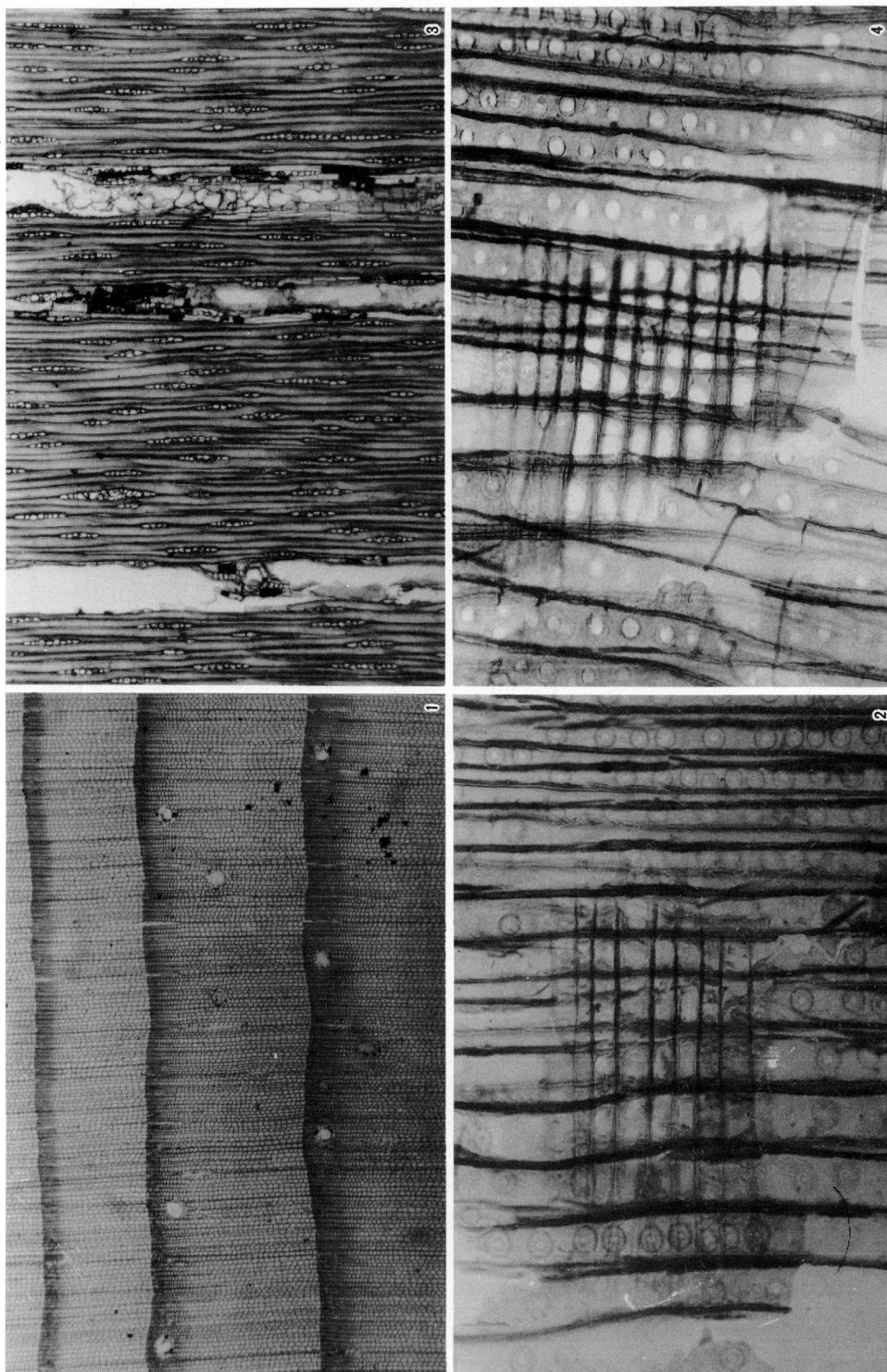
木製品の顕微鏡写真(1)

- 1. ツガ (征目面)
- 2. ツガ (板目面)
- 3. モミ (木口面) 摩害樹脂道
- 4. モミ (征目面) 結晶



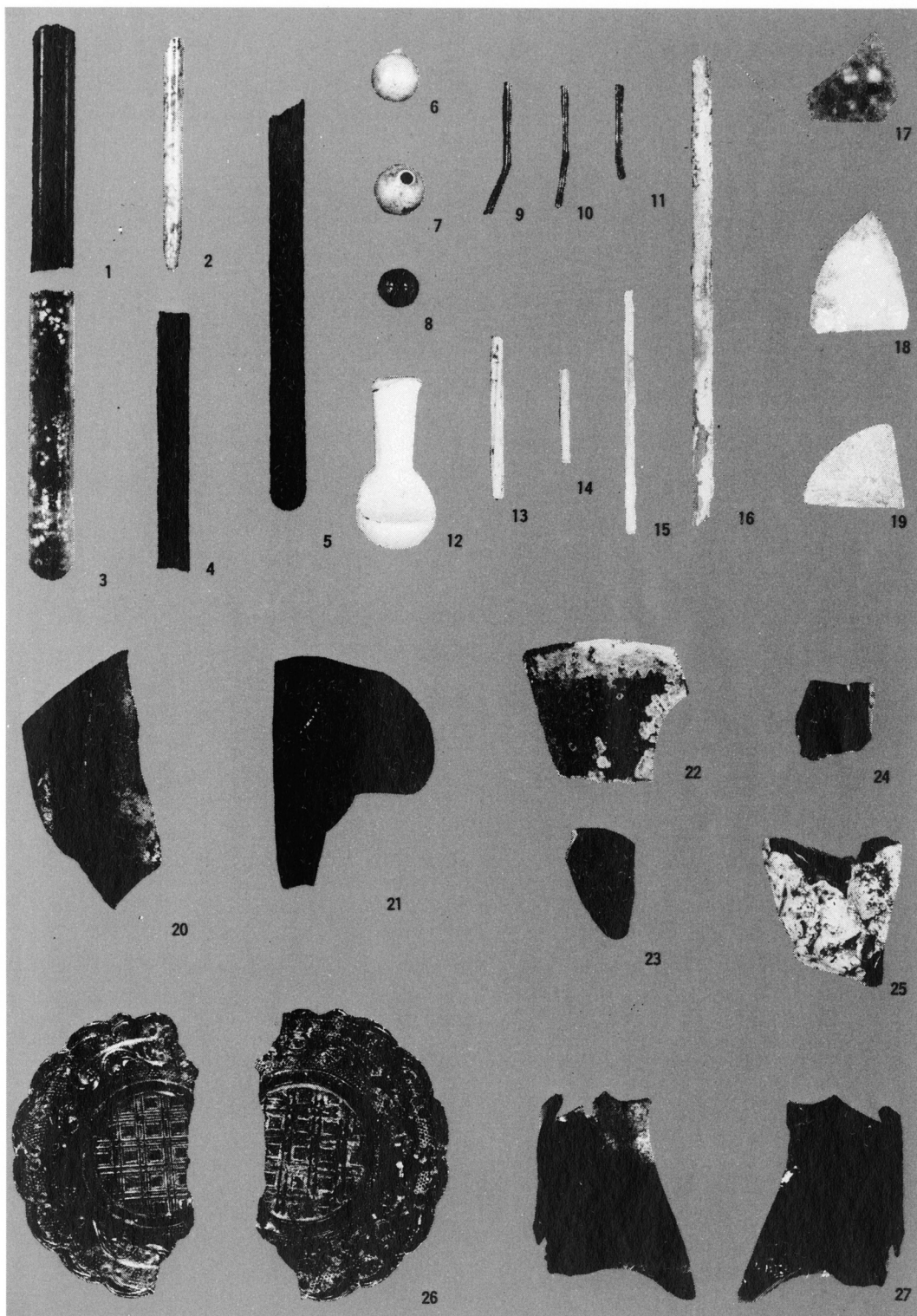
木製品の顕微鏡写真 (2)

- 1. スギ(木口面)樹脂細胞
- 2. スギ(征目面)分野壁孔がスギ型を示す
- 3. ヒノキ(木口面)樹脂細胞
- 4. ヒノキ(征目面)ヒノキ型分野壁孔



木製品の顕微鏡写真 (3)

1. クロマトまたはアカマト (木口面) 樹脂道
2. クロマトまたはアカマト (板目面) 水平樹脂道
3. クロマトまたはアカマト (板目面) 放射状仮道管に顕菌状突起あり
4. ヒメマト (板目面) 放射状仮道管は平滑



ガラス製品

上

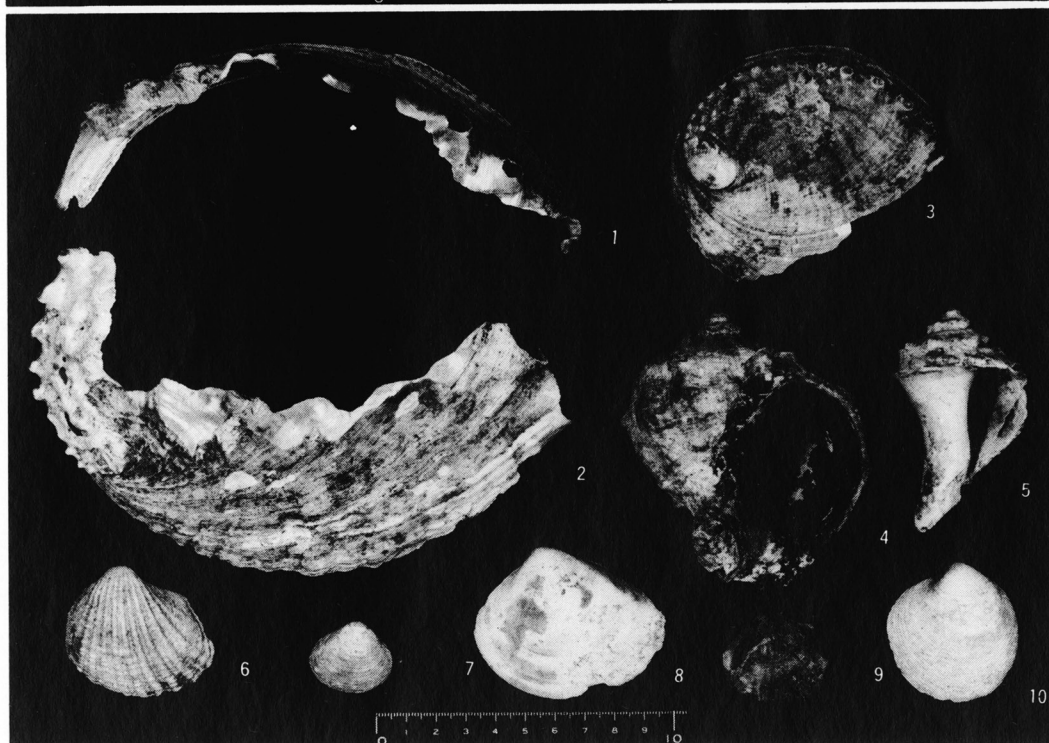
山上会館地点 34号遺構

- 1・2 アカニシ
- 3 ハイガイ
- 4 ウネナシトマヤガイ
- 5～11 マガキ
- 12～15 ハマグリ
- 16 シオフキガイ

下

山上会館地点 69号遺構

- 1・2 メガイアワビ
- 3 クロアワビ
- 4・5 アカニシ
- 6 ハイガイ
- 7 ヤマトシジミ
- 8 ハマグリ
- 9 ウネナシトマヤガイ
- 10 オキシジミガイ



山上会館地点出土具類

上

山上会館地点 69号遺構

1～10 マガキ

11 ハマグリ

このうち4・5・11には漆喰が付着する

下

山上会館地点 100号遺構及び49号遺構（2以下の標本）

1 ホホジロザメ 下顎歯(100号遺構)

2 a・b サケ類 椎体(a：前面, b：側面)

3～9 マダイ

3 左前上顎骨

4 右方骨

5 右歯骨

6 腹椎

7～9 尾椎 9は切断痕をもつ

10・11 ボラ

10 右主鰓蓋骨

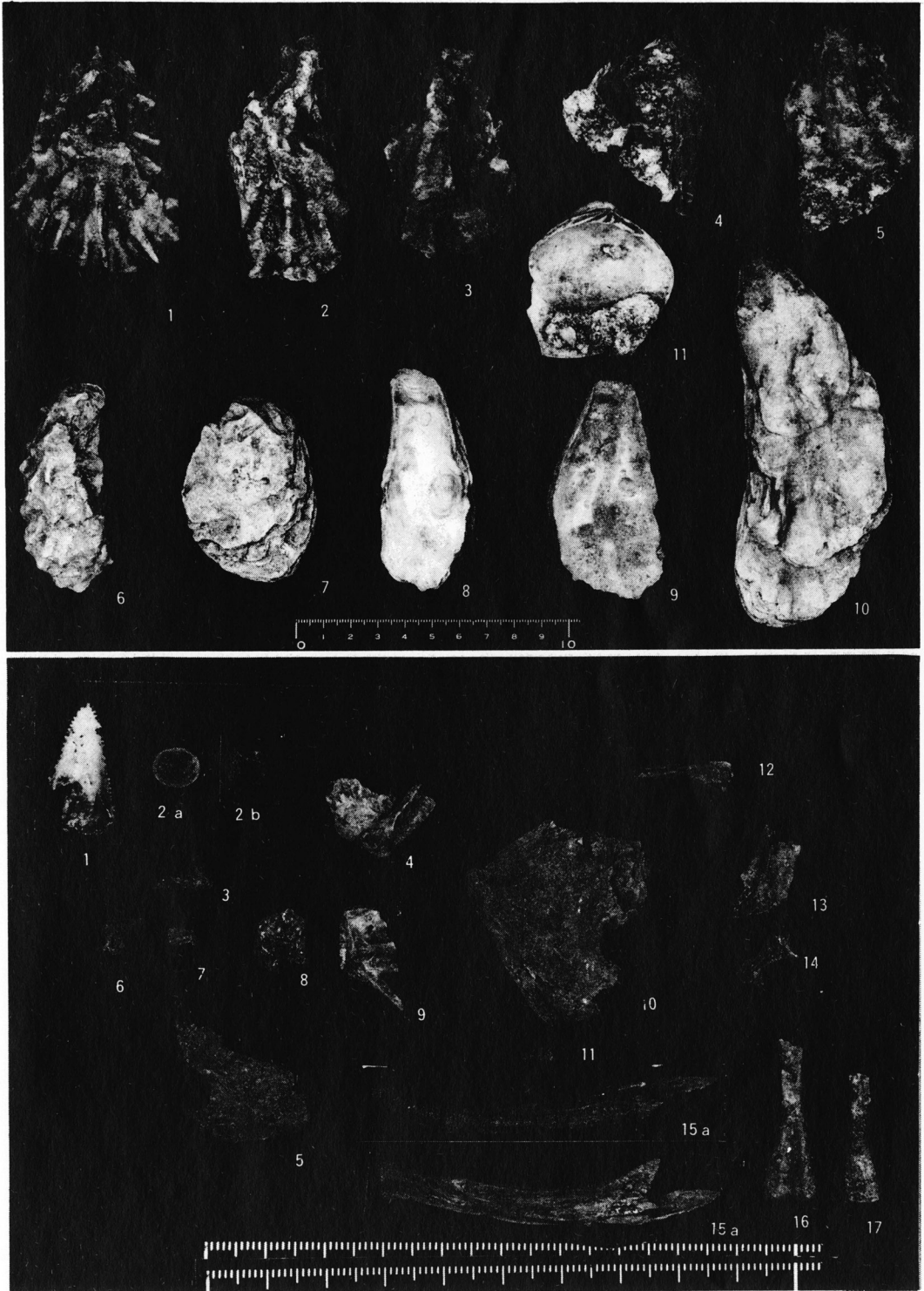
11 尾椎

12 スズキ科 右上顎骨片

13・14 カサゴ類 左前鰓蓋骨片

15 a・b コチ左歯骨 (a.咬面 b.側面)

16・17 ヒキガエル 脛腓骨とその破片



山上会館地点出土貝類及び魚骨

上

山上会館地点 12号遺構

上段：マイワシ 椎骨（腹椎と尾椎）

中段：マアジ 椎骨（腹椎と尾椎）

下段：ヒキガエル

1・2 上腕骨

3・4 橈尺骨

5・6 腸骨

7・8 大腿骨

9・10 胫腓骨

下

御殿下記念会館地点 276・309号遺構及び

山上会館地点 12・69号遺構

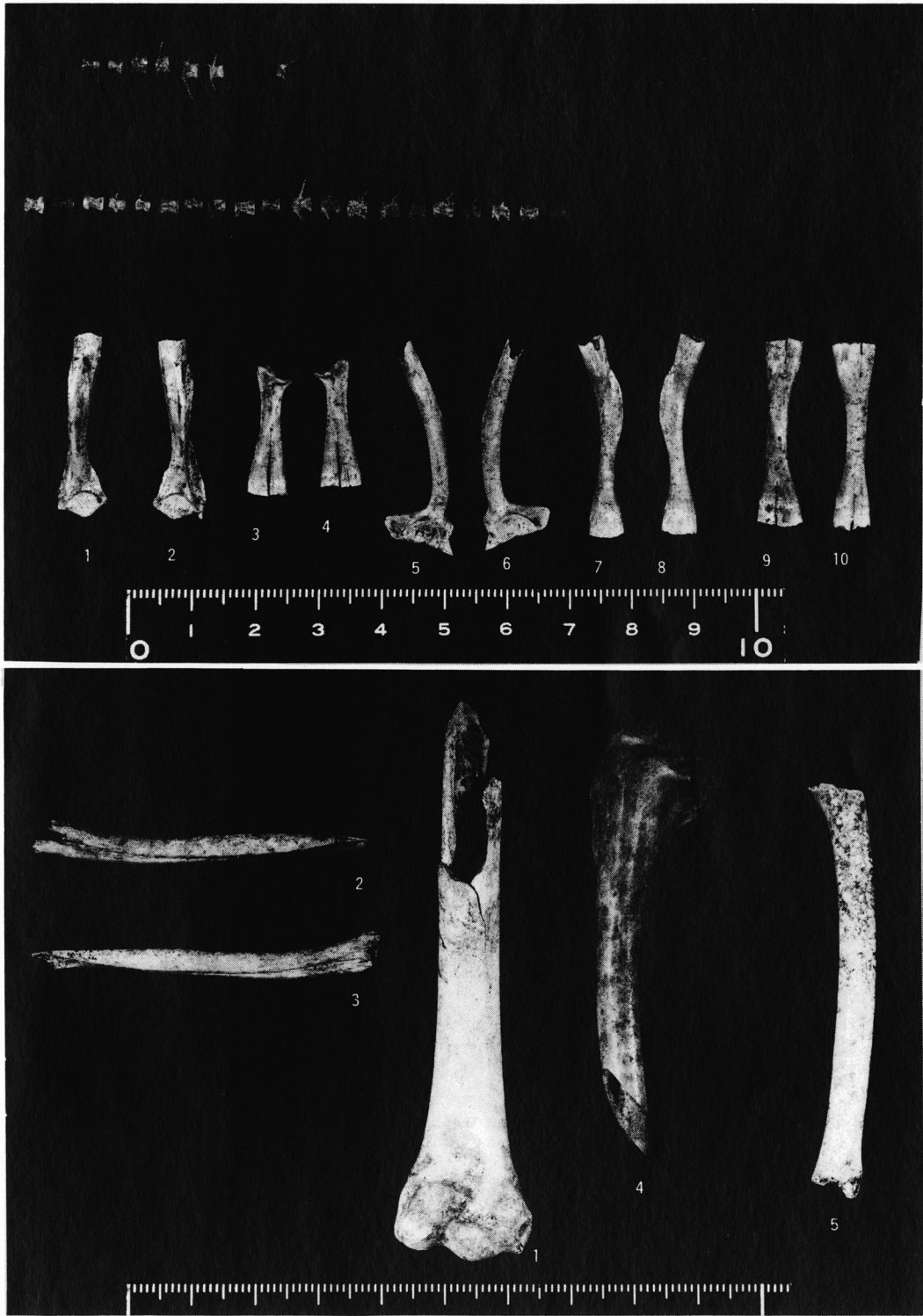
1 ガン類 右上腕骨 309号遺構

2～5 カモ類

2・3 右左歯骨 12号遺構

4 左上腕骨 276号遺構

5 右尺骨 69号遺構



山上会館地点回御殿下記念館出土 両生類遺体及び鳥骨

上

山上会館地点 12号遺構

- 1～3 モグラ類
- 1 左尺骨
- 2 右大腿骨
- 3 左胫骨
- 4～28 トブネズミ
- 4 右下顎骨
- 5 右肩甲骨
- 6 右上顎骨
- 7 左下顎骨
- 8 右肩甲骨
- 9 右上腕骨
- 10 左上腕骨
- 11 右胫骨
- 12 左上顎骨
- 13・14 右・左肩甲骨
- 15・16 右・左上腕骨
- 17・18 左尺骨
- 19・20 右寛骨片
- 21・22 右・左大腿骨
- 23 左胫骨

- 24・25 右・左肩甲骨
- 26 左尺骨
- 27 左寛骨
- 28 右大腿骨
- 29 胫骨

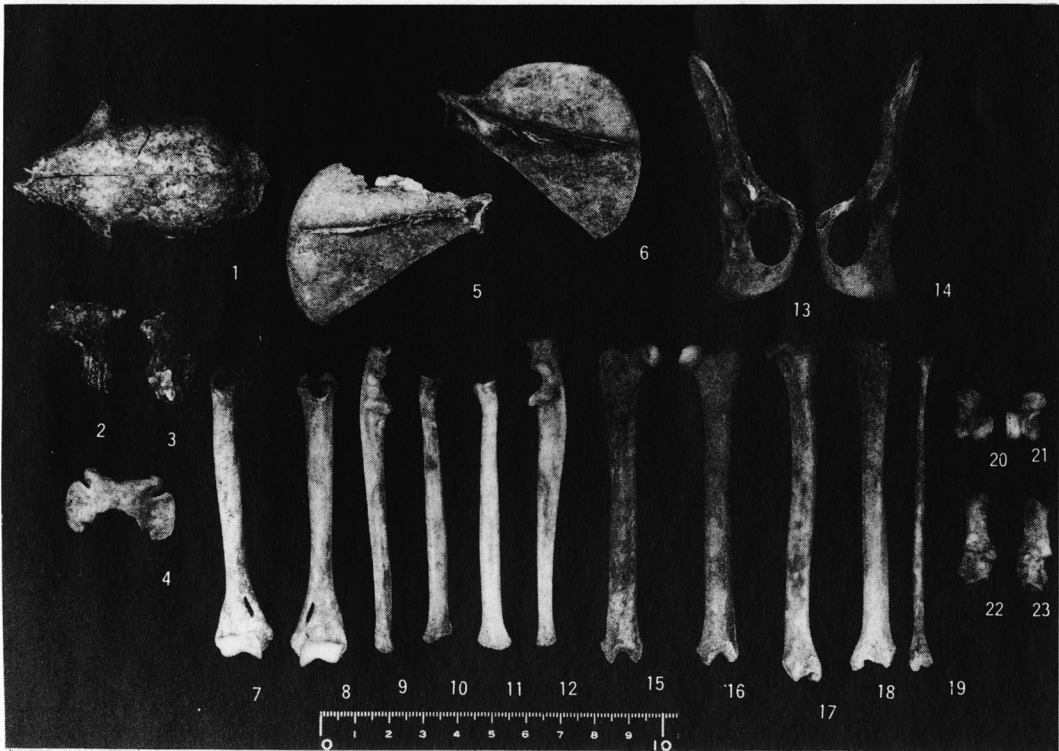
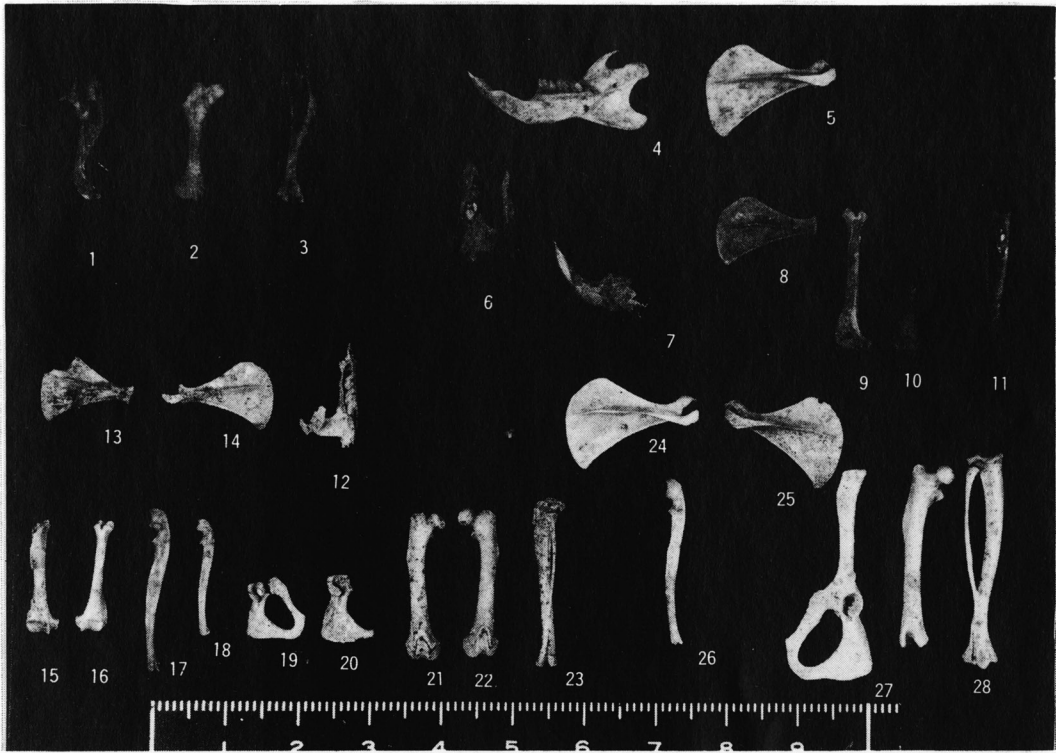
下

山上会館地点 12号遺構

ネコ

- 1 頭蓋骨
- 2 上顎骨片
- 3 上顎骨片
- 4 環椎
- 5 右肩甲骨
- 6 左肩甲骨
- 7 右上腕骨
- 8 左上腕骨
- 9 右尺骨
- 10 右橈骨
- 11 左橈骨
- 12 左尺骨
- 13 右寛骨
- 14 左寛骨
- 15 右大腿骨
- 16 左大腿骨
- 17 右胫骨
- 18 左胫骨
- 19 左腓骨

- 20 右距骨
- 21 左距骨
- 22 右踵骨
- 23 左踵骨



山上会館地点出土獣骨

上

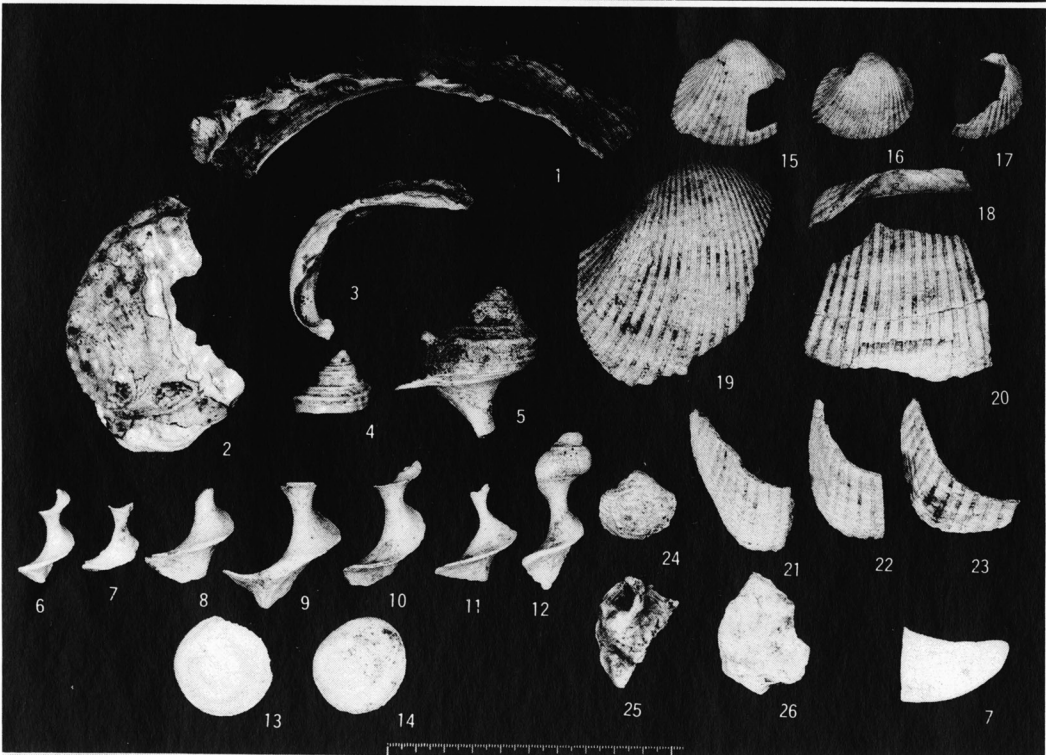
御殿下記念館地点 309号遺構

- 1・2 クロアワビ
- 3・4 サザエ
- 5 ツメタガイ
- 6・7 キクスズメ
- 8 イボキサゴ
- 9 アカガイ
- 10 サルボウガイ
- 11 タイラギ
- 12・13 ヤマトシジミ
- 14 ハマグリ
- 15・16 アサリ
- 17 シオフキガイ
- 18 ミルクイガイ

下

御殿下記念館地点 532号遺構

- 1～3 アワビ
- 4～14 サザエ
- 15～17 サルボウガイ
- 18～23 アカガイ
- 24 ナミマガシワガイ
- 25・26 マガキ
- 27 ハマグリ



御殿下記念館地点出土 貝類(1)

上

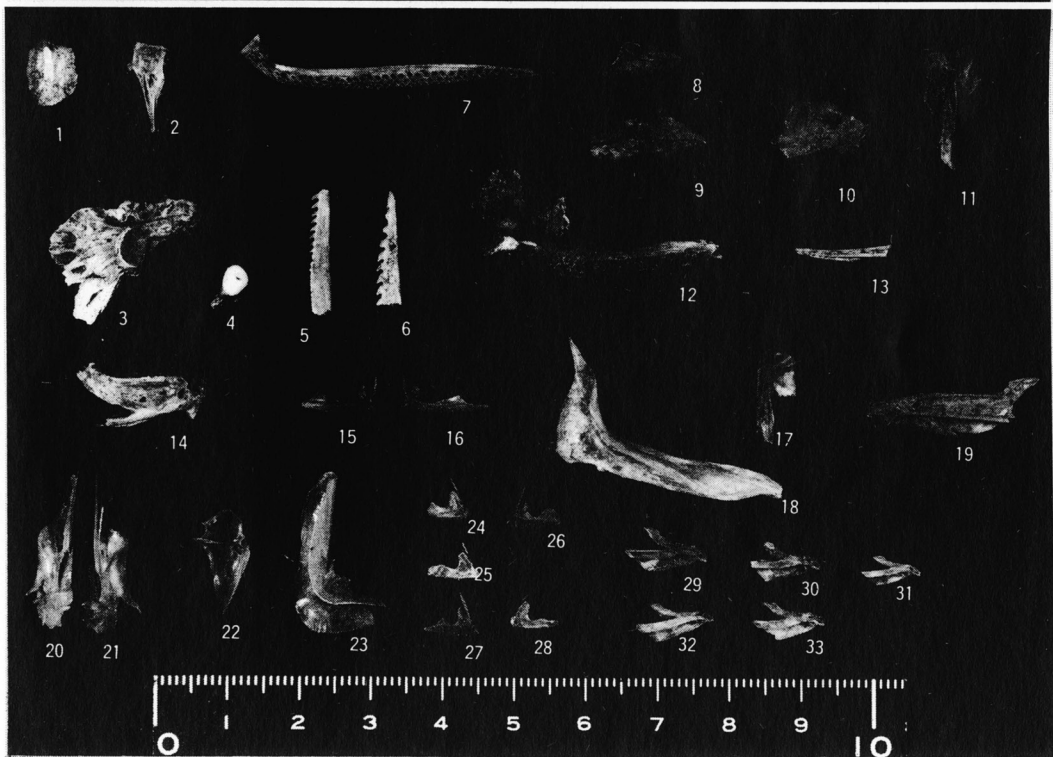
御殿下記念館地点 845号遺構

- 1～9 サルボウガイ 左殻
- 10～17 サルボウガイ 右殻 (こわされ
ていた貝殻)
- 18～20 アカガイ
- 21・22 キクスズメガイ
- 23～25 ヤマトシジミ
- 28～31 ミルクイガイ

下

御殿下記念館地点 309号遺構

- 1 エイ類
- 2 マイワシ 右舌顎骨
- 3 コイ 左主鰓蓋骨
- 4 コイ 咽頭歯片
- 5・6 コイ 背鰭棘片
- 7 エソ 右前上顎骨
- 8 ボラ 左眼前骨
- 10 ボラ 左角骨
- 11 ボラ 左舌顎骨
- 12 マダラ 右前上顎骨
- 13 ウツボ類 左歯骨
- 14 アマダイ 右歯骨
- 15 スズキ 左前上顎骨
- 16 スズキ 右前上顎骨
- 17 スズキ 右舌顎骨
- 18 スズキ 右擬鎖骨
- 19 ニベ科 左歯骨
- 20～31 キス
- 20・21 前頭骨 (左・右)
- 22 左主鰓蓋骨
- 23 左擬鎖骨
- 24～26 右前上顎骨 (26:内側)
- 27・28 左前上顎骨 (27:内側)
- 29～31 左歯骨



御殿下記念館地点出土 貝類(2)及び魚骨(1)

上

御殿下記念館地点 309号遺構

スズキ

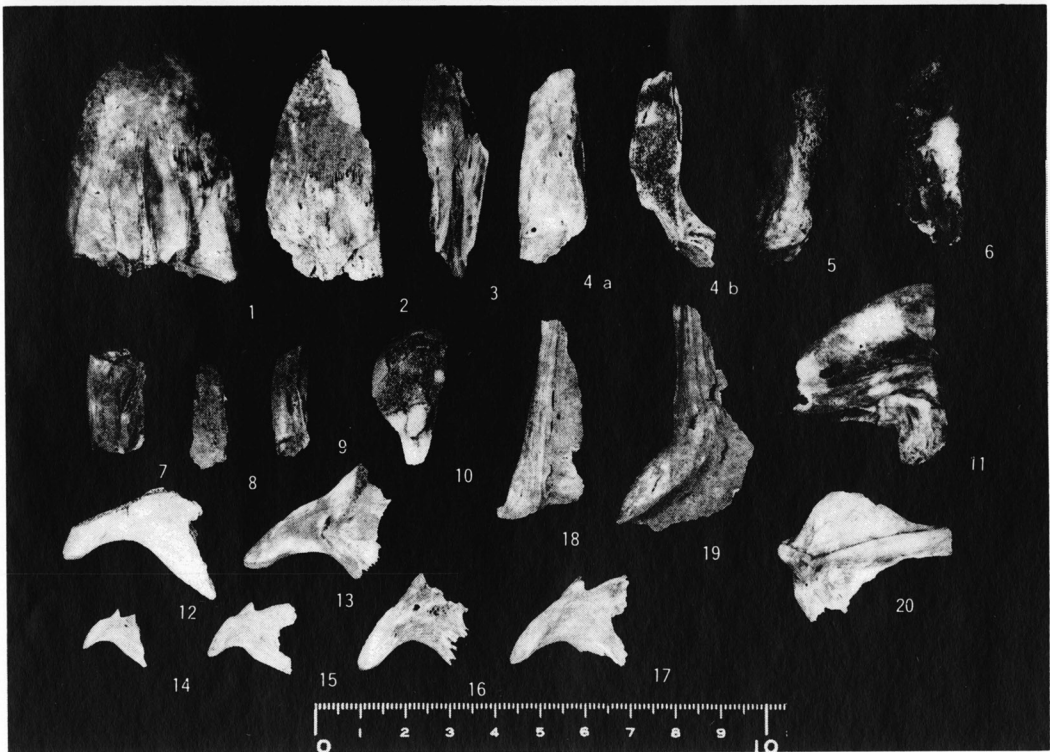
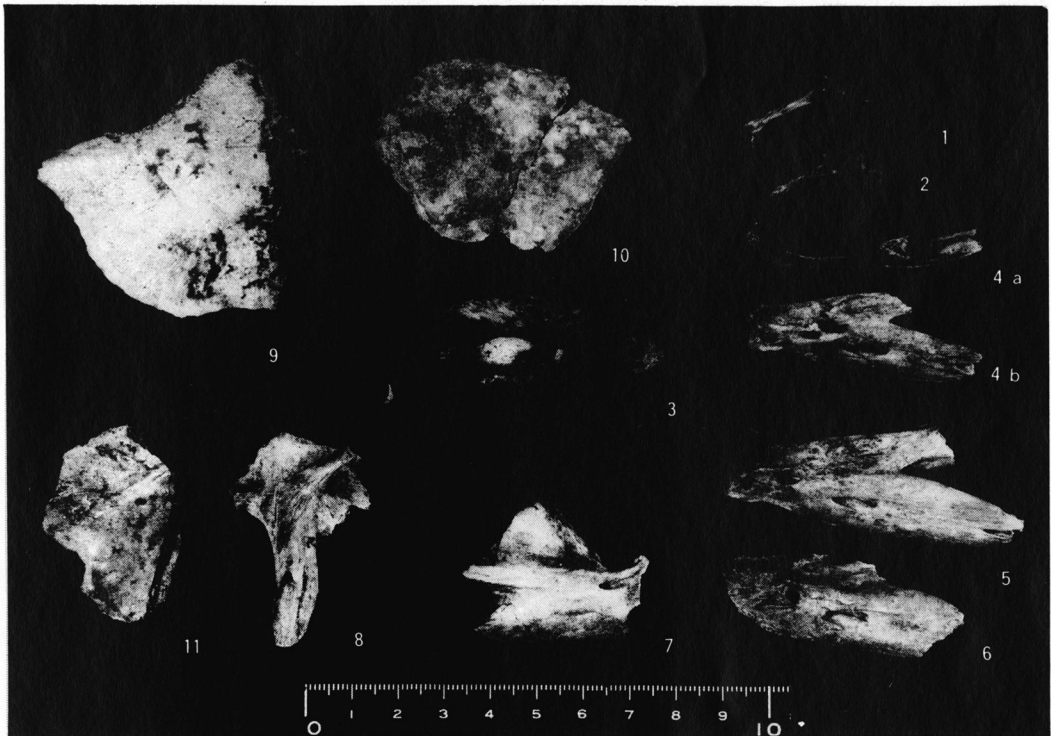
- 1・2 左上顎骨
- 3 右歯骨
- 4 a b 左歯骨
- 5・6 左歯骨
- 7 左角骨 (向って左上の斜行は切断)
- 8 右舌顎骨
- 9 右主鰓蓋骨
- 10 左主鰓蓋骨
- 11 左主鰓蓋骨(右の斜行は切痕)

下

御殿下記念館地点 309号遺構

マダイ

- 1～10 前頭骨
 - 1 ほぼ完存
 - 2 左右を切断, 幅やや広い
 - 3 左右を切断
 - 4 中央で切断 (aは背面, bは切断面)
 - 5・6 中央で切断 (左側)
 - 7 中央と先端を切断 (左側)
 - 8 中央で切断 (右側) 小さい
個体
 - 9 中央と先端を切断
 - 10 先端のみのこす
 - 11 上後頭骨, 左寄りに丸い穿孔部がある
- 12～17 口蓋骨 (13のみ右、他は左)
12の上縁は切痕
- 18・19 左前鰓蓋骨 (18は下端, 19は上端に切痕)
- 20 右主鰓蓋骨



御殿下記念館地点出土 魚骨(2)

上

御殿下記念館地点 309号遺構

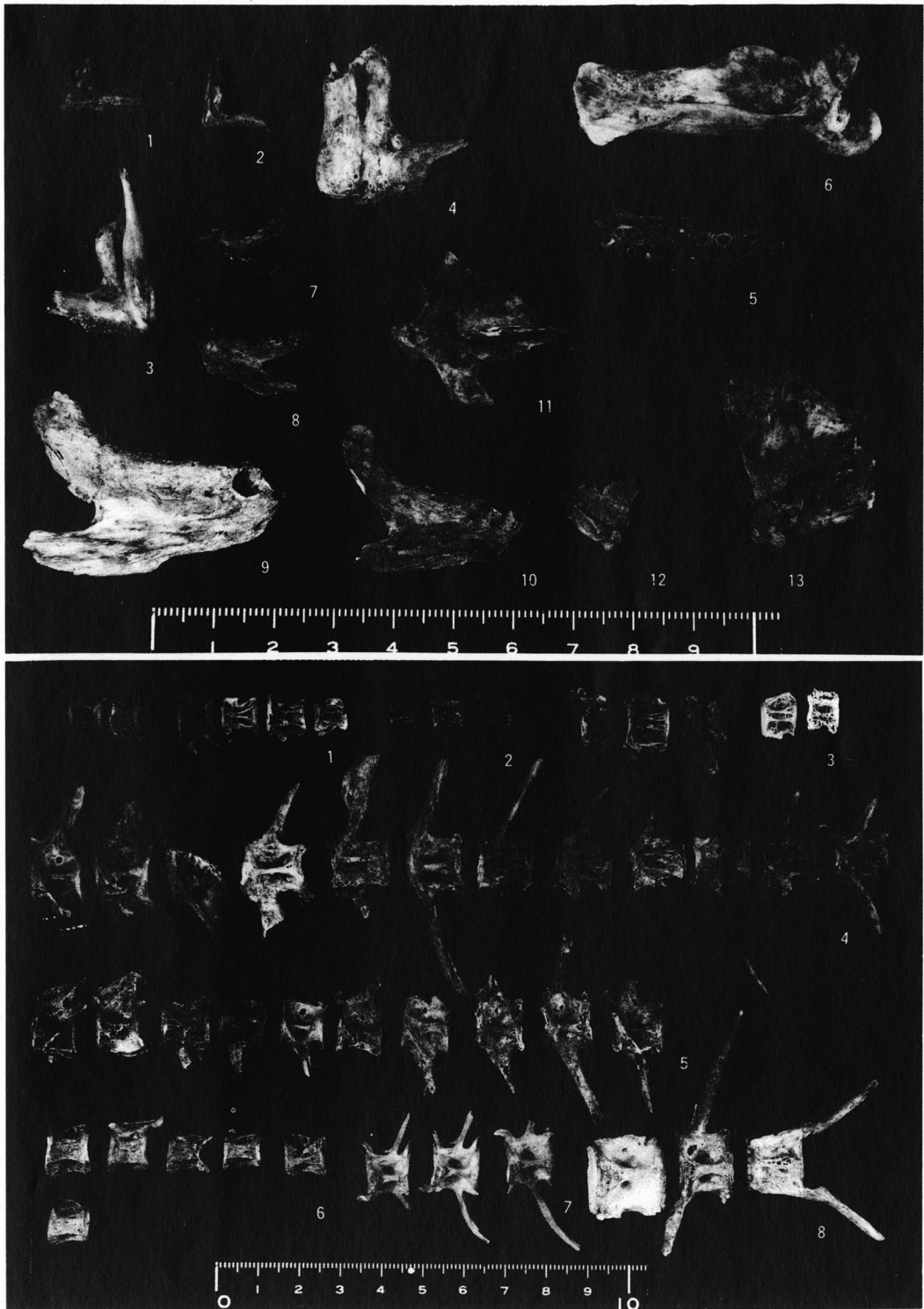
マダイ (1・2・3・5・6・12・13内面
観)

- 1・2・4・5 右前上顎骨
- 3 左前上顎骨
- 6 左上顎骨
- 7・8 左歯骨
- 9・10 右歯骨
- 11 右角骨
- 12 左方骨
- 13 右方骨

下

御殿下記念館地点 309号遺構(1～8の群
で示す)

- 1 マダラ 腹椎と尾椎
- 2 ハモ類 尾椎
- 3 スズキ 腹椎と尾椎
- 4 タイの腹椎と尾椎
- 6 尾鰭骨 (同部位のもの)
- 7 カツオ 尾椎
- 8 マグロ類尾椎



御殿下記念館地点出土 魚骨(3)

上

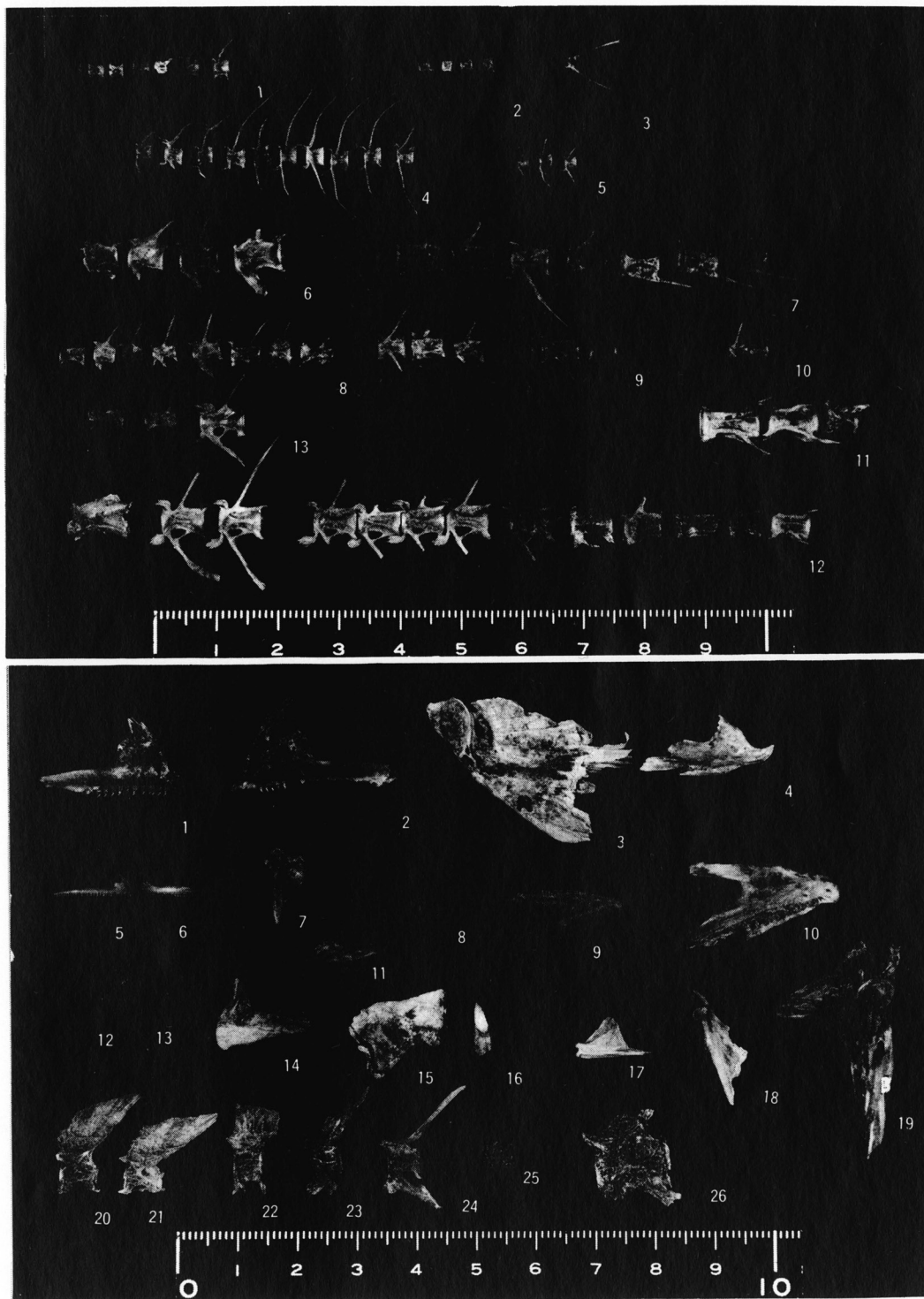
御殿下記念館地点 309号遺構

- 1～5 マイワシ 個別体の腹椎・尾椎
列
- 6～12 マアジ 個別体の腹椎・尾椎列
- 13 ムロアジ 腹椎と尾椎

下

御殿下記念館地点 309号遺構

- 1～4 カツオ
 - 1 左前上顎骨
 - 2 右前上顎骨
 - 3 右主鰓蓋骨 (内面観)
 - 4 左角骨
- 5～10 サバ類
 - 5 右前上顎骨
 - 6 左前上顎骨
 - 7 右舌顎骨
- 8～10 左歯骨
- 11 右角骨
- 12・13 ハゼ類
 - 12 右前上顎骨
 - 13 左前上顎骨
- 14～26 フグ類
 - 14 左前上顎骨
 - 15 右歯骨
 - 16 左歯骨片
 - 17 右角骨
 - 18 右主鰓蓋骨
 - 19 左顎舌骨
 - 20～22 腹椎
 - 23～26 尾椎



御殿下記念館地点出土 魚骨(4)

上

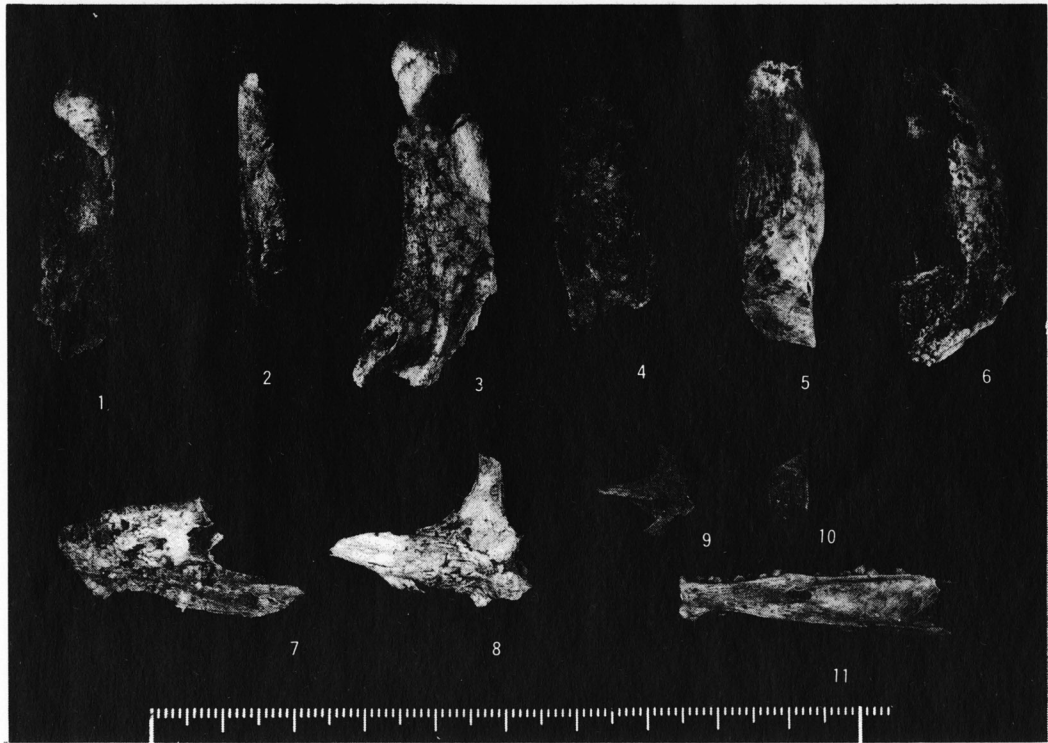
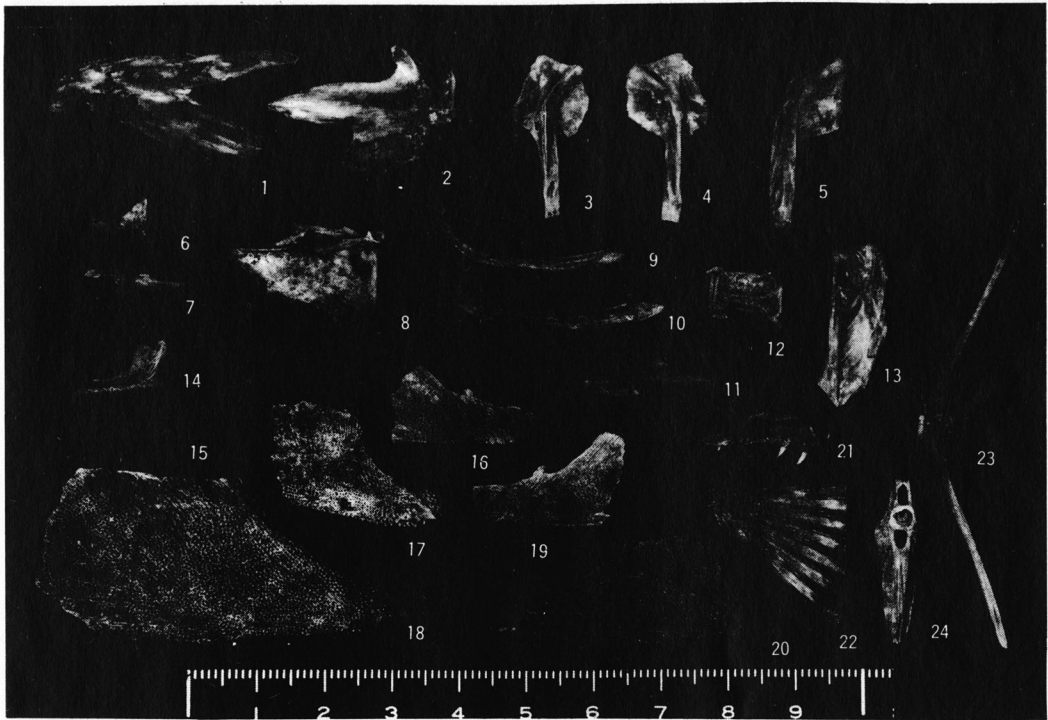
御殿下記念館地点 309号遺構

- | | | | |
|-------|-----------------|-------|--------------|
| 1～5 | カサゴ類 | 21～22 | ヒラメ |
| 1 | 左歯骨 | 21 | 右前上顎骨 |
| 2 | 左角骨 | 22 | 尾鰭（後端を垂直に切断） |
| 3 | 右顎角骨 | 23・24 | カレイ類 |
| 4 | 左顎角骨（右上部に穿孔がある） | 23 | 第1尾椎 |
| 5 | 右顎角骨 | 24 | 尾椎 |
| 6～13 | コチ（6 内面観） | | |
| 6 | 左前上顎骨 | | |
| 7 | 左上顎骨 | | |
| 8 | 左主鰓蓋骨（内面観） | | |
| 9・10 | 左歯骨（背面観） | | |
| 11 | 右角骨 | | |
| 12 | 尾椎骨 | | |
| 13 | 左擬鎖骨（上部に切断痕） | | |
| 14～20 | ホウボウ | | |
| 14 | 右前上顎骨 | | |
| 15 | 左歯骨 | | |
| 16～18 | 右眼前骨 | | |
| 19～20 | 左眼前骨 | | |

下

御殿下記念館地点 395号遺構

- | | |
|-----|----------------------------|
| 1～9 | マダイ |
| 1～6 | 前頭骨 |
| 1・2 | 中央切断，右側がのこる（上面観） |
| 4～6 | 中央切断，左側がのこる（6は斜めにして切断面を示す） |
| 3 | 中央と左端切断（左面観） |
| 7 | 左歯骨 |
| 8・9 | 左角骨 |
| 10 | スズキ尾椎 |
| 11 | マダラ，左歯骨 |



御殿下記念館地点出土 魚骨(5)

上

御殿下記念館地点 395号遺構

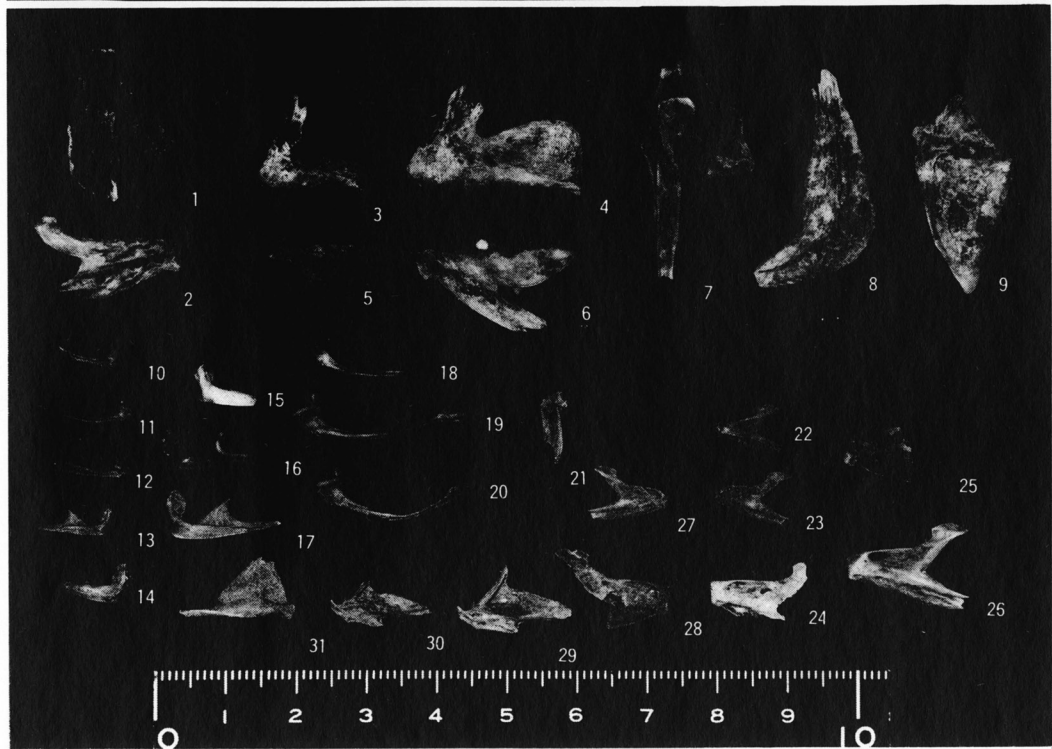
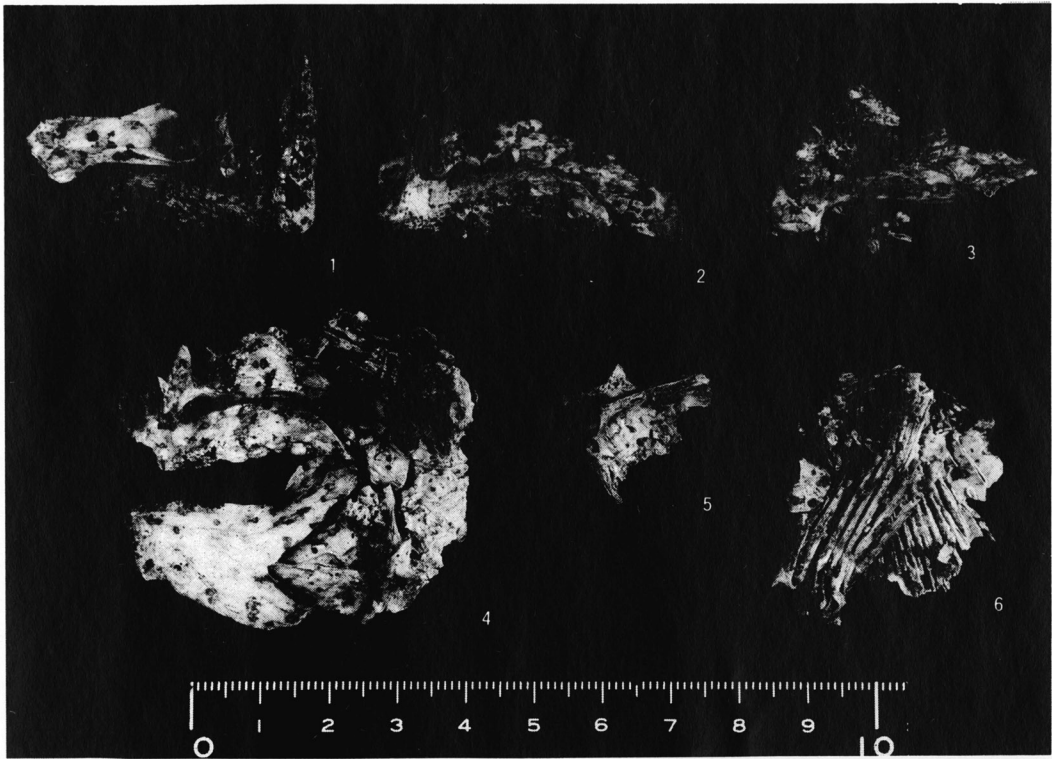
マダイ (1~5 内面観)

- 1 左前上顎骨と上顎骨
- 2 右前上顎骨と上顎骨
- 3 右上顎骨
- 4 右前上顎骨, 上顎骨, 齒骨, 角骨,
その鰓蓋部の骨をつける
- 5 右主鰓蓋骨片
- 6 折り重なる鰓棘

下

御殿下記念館地点 568号遺構 (10~12, 18~20 上面観)

- 1・2 キダイ
 - 1 前頭骨
 - 2 右齒骨
- 3~9 クロダイ
 - 3・4 左齒骨
 - 5 舌骨
 - 6 左齒骨
 - 7 右舌顎骨
 - 8 左前鰓蓋骨
 - 9 右主鰓蓋骨
- 10~30 マアジ
 - 10~12 右上顎骨
 - 13・14 右齒骨
 - 15~17 左前上顎骨
 - 18~20 左上顎骨
 - 21 左舌顎骨
 - 22~26 左齒骨
 - 27・28 右齒骨
 - 29・30 右角骨
 - 31 右方骨



御殿下記念館地点出土 魚骨(6)

1

御殿下記念館地点 802号遺構

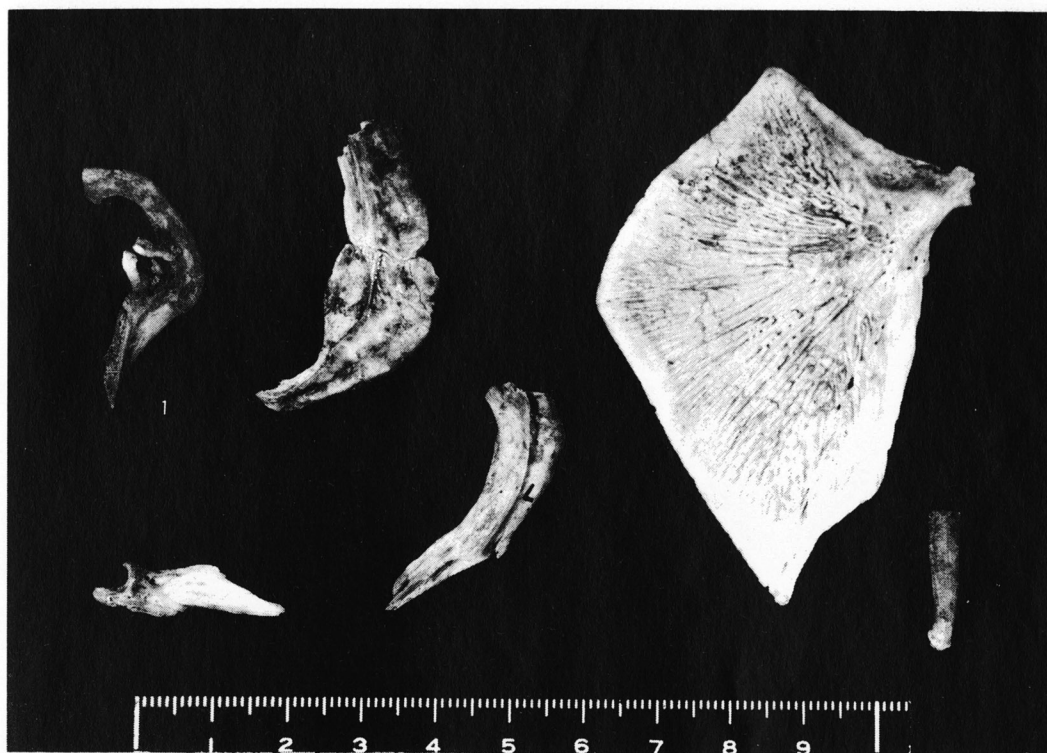
コイ・フナ

- 1 フナ 左咽頭骨
- 2 コイ科 右角骨
- 3 コイ科 左前鰓蓋骨
- 4 コイ 右主鰓蓋骨
- 5 コイ科 左擬鎖骨
- 6 コイ科 背鰭棘片

下

御殿下記念館地点 802号遺構

- 1 マイワシ 左主鰓蓋骨
- 2 サケ 椎体
- 3・4 ハモ 椎骨
- 5 サヨリ 左歯骨 (先を切断)
- 6 サヨリ 腹椎
- 7 ボラ 右主鰓蓋骨 (内面観)
- 8 マダラ 右上顎骨 (上面観)
- 9 マダラ 右舌顎骨
- 10~23 キス
- 10 右前頭骨
- 11・12 右前上顎骨
- 13 右歯骨
- 14・15 左歯骨
- 16~18 左擬鎖骨 (正状位置よりも90°
起した状態におかれている)
- 19~21 右擬鎖骨 (正状位置よりも90°
起した状態におかれている)
- 22・23 擬鎖骨



御殿下記念館地点出土 魚骨(7)

上

御殿下記念館地点 802号遺構

スズキ

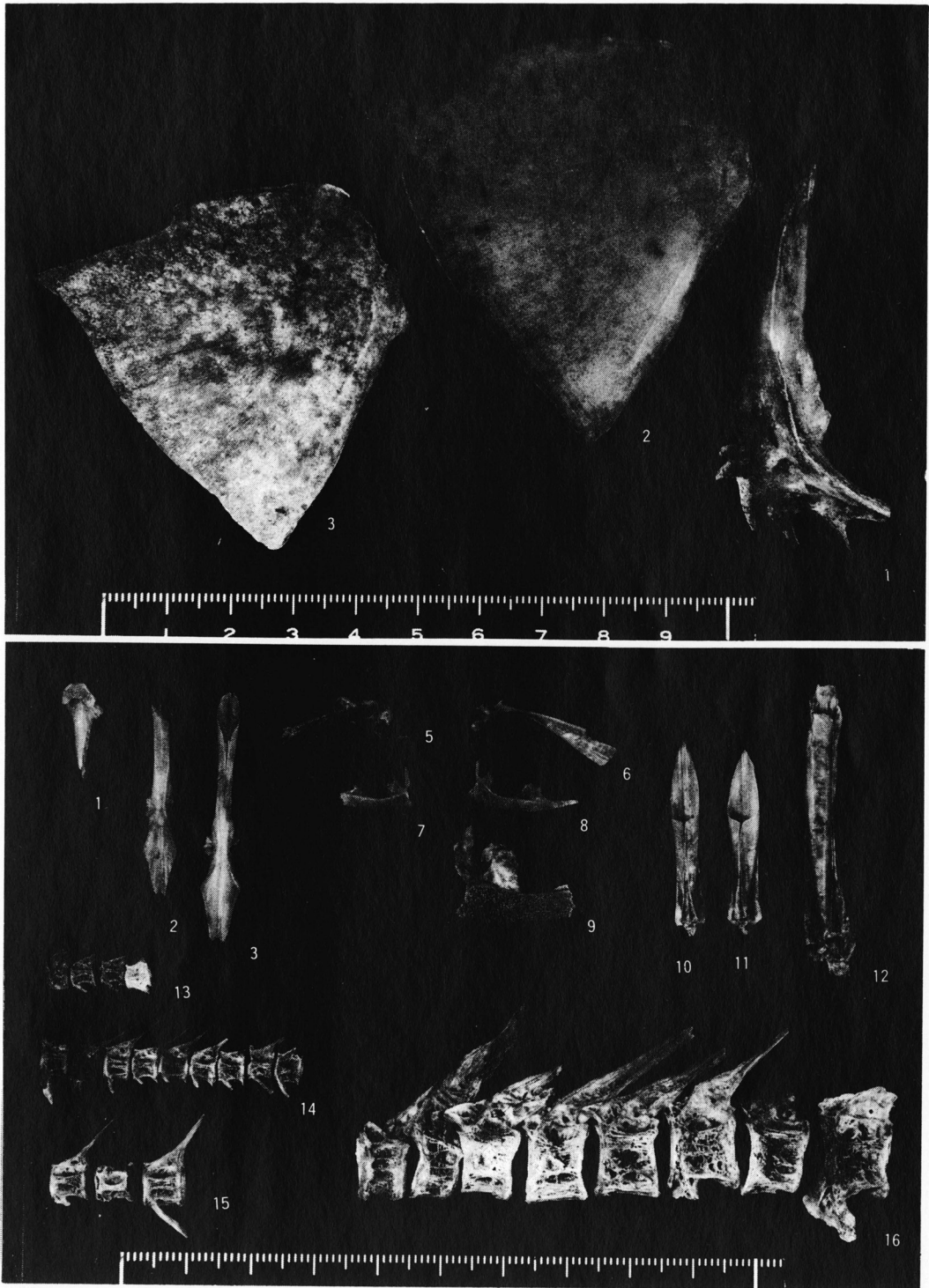
- 1 右前鰓蓋骨
- 2・3 右主鰓蓋骨

下

御殿下記念館地点 802号遺構

スズキ

- 1 鋤骨（腹面観）
- 2・3 副楔骨（腹面観）
- 5 左上顎骨（上面観）
- 6 右上顎骨（上面観）
- 7 左前上顎骨（内面観）
- 8 右前上顎骨（内面観）
- 9 右前上顎骨（内面観）
- 10～12 臀鳍第1血管間棘
- 13～15 尾椎列
- 16 腹椎列



御殿下記念館地点出土 魚骨(8)

上

御殿下記念館地点 802号遺構

マダイ

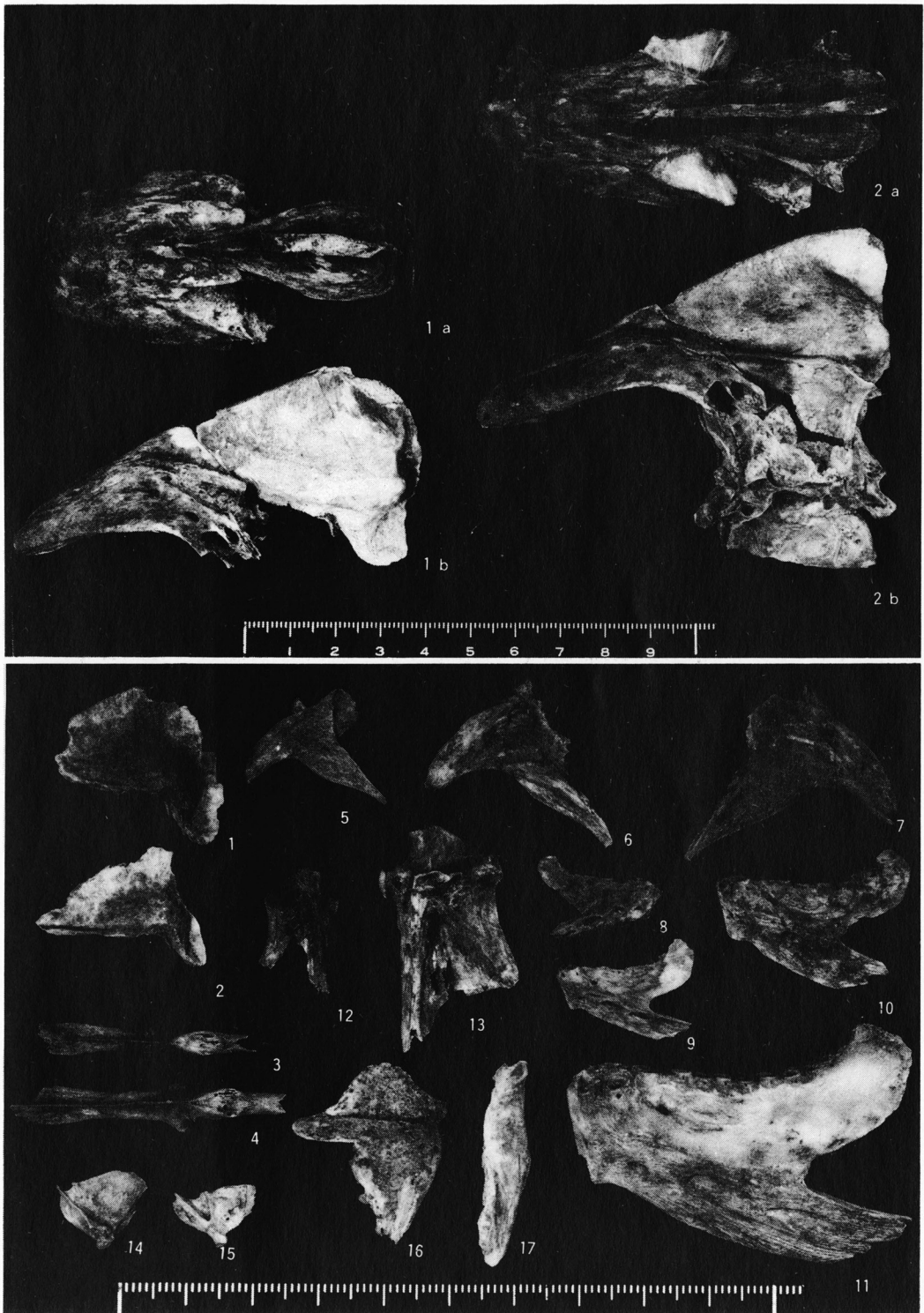
- 1 a・b 前頭骨と上後頭骨 (a 上面,
b 側面)
- 2 a・b 前頭骨と上後頭骨 (a 上面,
b 側面)

下

御殿下記念館地点 802号遺構

マダイ

- 1・2 上後頭骨
- 3・4 副楔骨 (腹面観)
- 5・6 左口蓋骨
- 7 右口蓋骨
- 8 右歯骨
- 9～11 左歯骨
- 12 左舌顎骨
- 13 右舌顎骨
- 14・15 左方骨 (内面観)
- 16 左主鰓蓋骨 (内面観)
- 17 左上鎖骨



御殿下記念館地点出土 魚骨(9)

上

御殿下記念館地点 802号遺構

マダイ (1~10) とボラ (11)

1・2 左前上顎骨 (内面観)

3 腹椎

4・5・6・7 大きさの異なる個体の尾椎

8・9 遊離神経間棘 (右側面)

10 背鰓棘と神経間棘

ボラ

11 尾椎

下

御殿下記念館地点 802号遺構

マアジ

1 左上顎骨 (上面観)

2 左前上顎骨 (内面観)

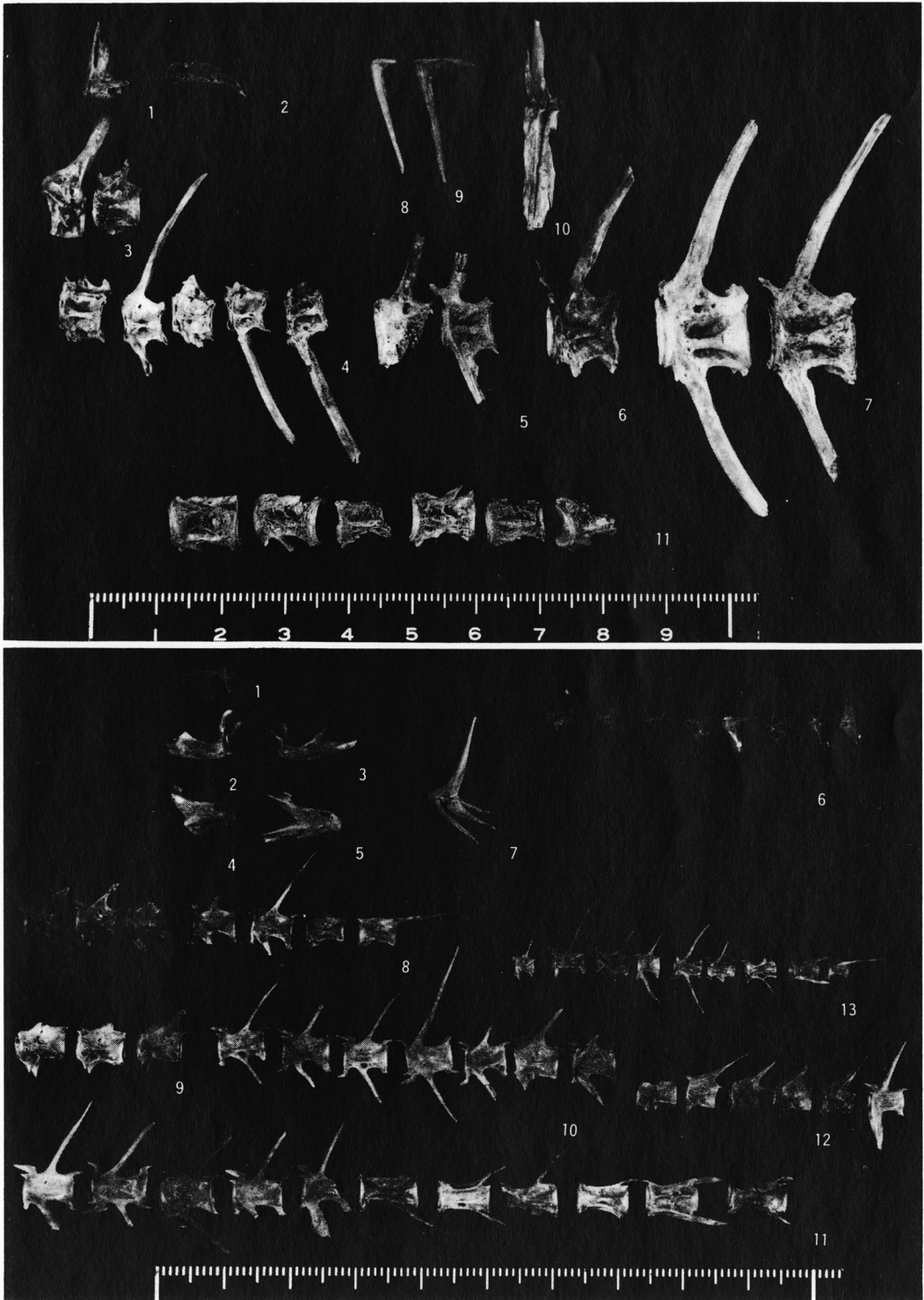
3 右前上顎骨 (内面観)

4・5 右歯骨

6 楯鱗

7 臀鰭前棘

8~13の各列は大きさの異なる個体の腹椎と尾椎列



御殿下記念館地点出土 魚骨(10)

上

御殿下記念館地点 802号遺構

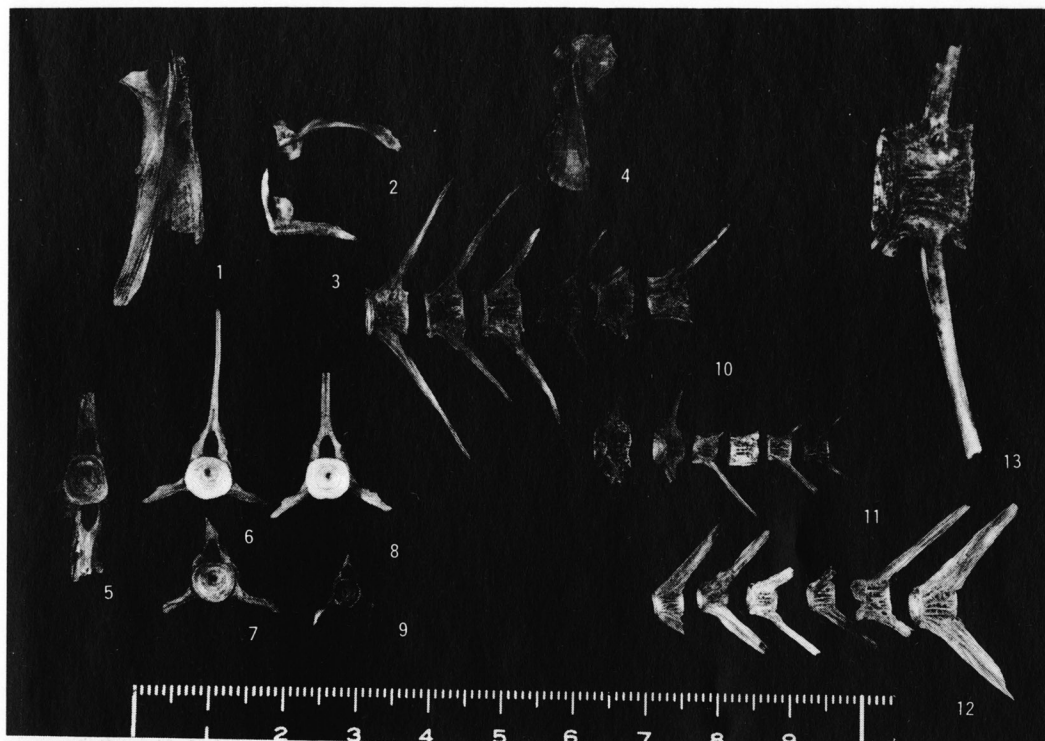
- | | | |
|----------|------|-------------|
| 1 | フグ | 左主鰓蓋骨 |
| 2 | カレイ類 | 左上顎骨 |
| 3 | カレイ類 | 右前上顎骨 |
| 4 | カレイ類 | 左舌顎骨 |
| 5 | カレイ類 | 第一尾椎骨 (前面観) |
| 6~9 | カレイ類 | 腹椎 (前面観) |
| 10~12の各列 | | 尾椎 |
| 13 | ヒラメ | 尾椎 |

下

御殿下記念館地点 802号遺構

切痕のある魚骨 (本文の切断を示す実測
図を参照)

- | | | | | | |
|-------|------|---|----|------|-----------------|
| 1 | コイ | 左咽頭骨 | 26 | ヒラメ | 尾椎 |
| 2 | マダラ | 左前上顎骨 | 27 | カレイ類 | 頭骨 |
| 3 | マダラ | 右上顎骨 | 28 | カレイ類 | 第1血管棘 |
| 4 | マダラ | 左舌骨 | 29 | アンコウ | 右前上顎骨 (腹面
観) |
| 5 | マダラ | 腹椎 (上面観) | | | |
| 6・7 | スズキ | 副楔骨 (腹面観) | | | |
| 8 | スズキ | 右上顎骨 | | | |
| 9 | スズキ | 右歯骨 | | | |
| 10 | マダイ | 前頭骨切断面 (90°起
した位置, 上方に前頭骨, 下
方に後頭部の骨) | | | |
| 11 | マダイ | 左主鰓蓋骨 | | | |
| 12 | マダイ | 右方骨 | | | |
| 13・14 | マダイ | 臀鰭血管間棘 | | | |
| 15 | マグロ類 | 擬鎖骨 | | | |
| 16~19 | サバ類 | 尾椎 | | | |
| 20 | フグ類 | 尾鰭 | | | |
| 21~25 | コチ | 尾椎 | | | |



御殿下記念館地点出土 魚骨(11)

上

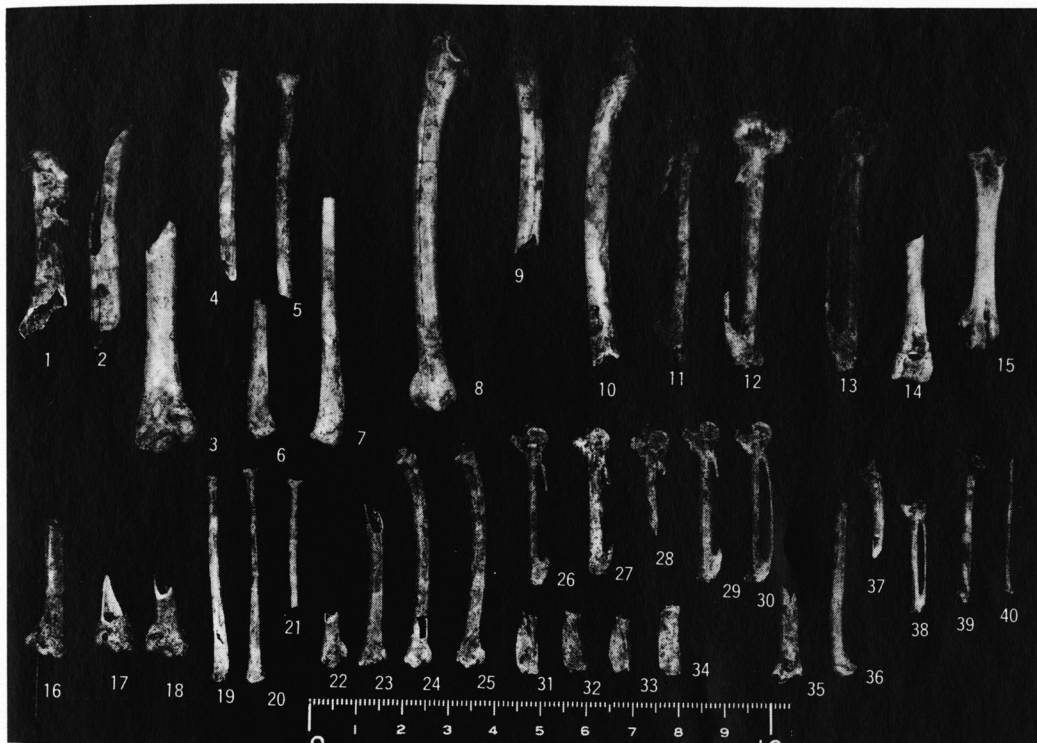
御殿下記念館地点 309号遺構（1～15）及び532号遺構（16～40）

1～15	カモ類	31～34	右中手骨
1	右鳥口骨	35	左胫骨
2	右上腕骨	36	右橈骨
3	左上腕骨	37・38	シギ
4	右橈骨	37	右尺骨
5	右橈骨	38	右中手骨
6	右橈骨	39・40	ヒヨドリ
7	左橈骨	39	左尺骨
8	左尺骨	40	左橈骨
9	右尺骨		
10	右尺骨		
11～13	右中手骨		
14	左胫骨		
15	左中足骨		
16～35	コガモ		
16～18	右上腕骨		
17	左橈骨		
18・19	右橈骨		
22～25	右尺骨		
26～30	右中手骨		

下

御殿下記念館地点 532号遺構

1～6	ガン
1・2	左上腕骨
3	右上腕骨
4	左橈骨
5	左尺骨
6	右尺骨
7～	カモ類
7～9	左歯骨
10	右上腕
11	右上腕骨
12・13	左上腕骨
14～16	左橈骨
17・18	左尺骨
19・20	右尺骨
21	左中手骨



御殿下記念館地点出土 鳥骨(1)

上

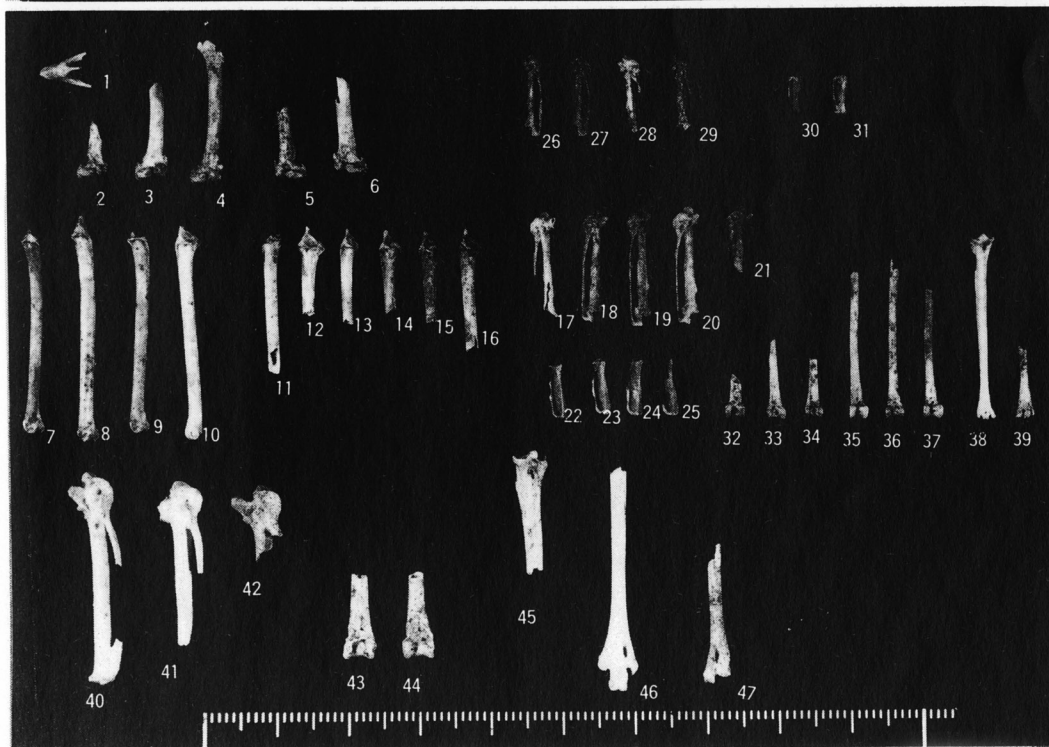
御殿下記念館地点 309号遺構

- | | | | | |
|-------|-------------|------|-------|---------|
| 1 | カイツブリ | 左上腕骨 | 43・44 | 右尺骨 |
| 2～38 | コガモ | | 45 | 右中手骨 |
| 2～4 | 右歯骨 | | 46 | 右第2指中手骨 |
| 5～7 | 左歯骨 | | 47～49 | シギ類 |
| 8 | 左上角骨 | | 47・48 | 右上腕骨 |
| 9～13 | 右上腕骨 | | 49 | 左上腕骨 |
| 14 | 左上腕骨 | | 50～53 | クイナ |
| 15 | 左橈骨 | | 50 | 左上腕骨 |
| 18～21 | 左尺骨 | | 51 | 右上腕骨 |
| 22～23 | 右尺骨 | | 52 | 右尺骨 |
| 24～27 | 左中手骨 | | 53 | 右中足骨 |
| 28～32 | 右中手骨 | | | |
| 33・34 | 左第三指基節骨 | | | |
| 35 | 左歯骨 | | | |
| 36・37 | 歯骨（背面観） | | | |
| 38 | 右下顎骨（歯骨を欠く） | | | |
| 39～46 | キジ類 | | | |
| 39 | 左上腕骨 | | | |
| 40 | 右上腕骨 | | | |
| 41・42 | 右橈骨 | | | |

下

御殿下記念館地点 309号遺構

- | | | | |
|-------|----------|----|-----|
| 1～33 | ヒヨドリ | 47 | 左橈骨 |
| 1 | 切歯骨（背面観） | | |
| 2～4 | 左上腕骨 | | |
| 5・6 | 右上腕骨 | | |
| 7～33 | ヒヨドリ | | |
| 7～10 | 左尺骨 | | |
| 11～16 | 右尺骨 | | |
| 17～21 | 左中手骨 | | |
| 22～25 | 第三指基節骨 | | |
| 26～28 | 右脛骨 | | |
| 29～31 | 左脛骨 | | |
| 32・33 | 中足骨 | | |
| 34～39 | スズメ | | |
| 34～37 | 右中手骨 | | |
| 38・39 | 第三指基節骨 | | |
| 40～47 | シギ | | |
| 40～42 | 右中手骨 | | |
| 43・44 | 右脛骨 | | |
| 45 | 左中足骨 | | |
| 46 | 左中足骨 | | |



御殿下記念館地点出土 鳥骨(2)

上

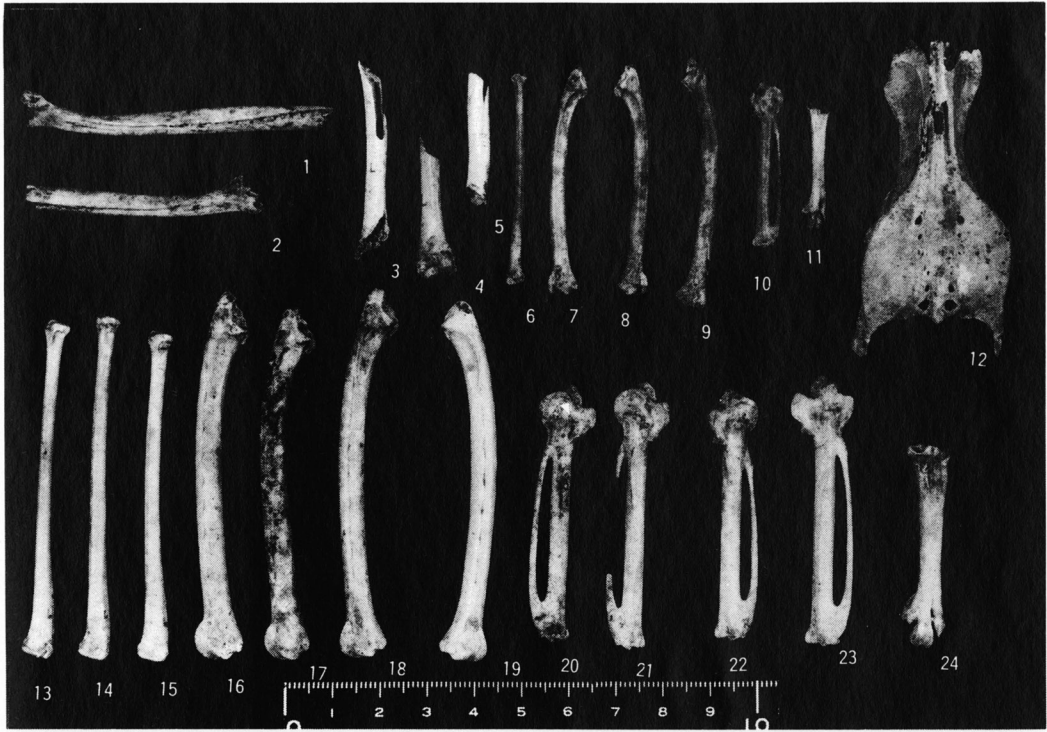
御殿下記念館地点 802号遺構

- 1・2 カモ類 左右歯骨同個体
- 3～12 コガモ
- 3 左上腕骨
- 4 左上腕骨
- 5 右上腕骨
- 6 右橈骨
- 7 左尺骨
- 8 右尺骨
- 9 左尺骨
- 10 右中手骨
- 11 左中足骨
- 12 骨盤

下

御殿下記念館地点 802号遺構

- 1～9 サギ類
- 1 左上腕骨
- 2 右上腕骨
- 3 左橈骨
- 4 左尺骨
- 5 左中手骨
- 6 右大腿骨
- 7 左大腿骨
- 8・9 右胫骨
- 10 トビ 左上腕骨



御殿下記念館地点出土の鳥骨(3)

上

御殿下記念館地点 切痕のある鳥骨

1～4 ガン類

1 左上腕骨

2 右胫骨

3 左上腕骨

4 右上腕骨

5～15 カモ類

5 鎖骨

6 右上腕骨

7 左上腕骨

8 左上腕骨

9 右胫骨

10 左尺骨

11 左中手骨

12 右大腿骨

13 左大腿骨

14 左胫骨

15 右胫骨

16 ニワトリ 左肩甲骨

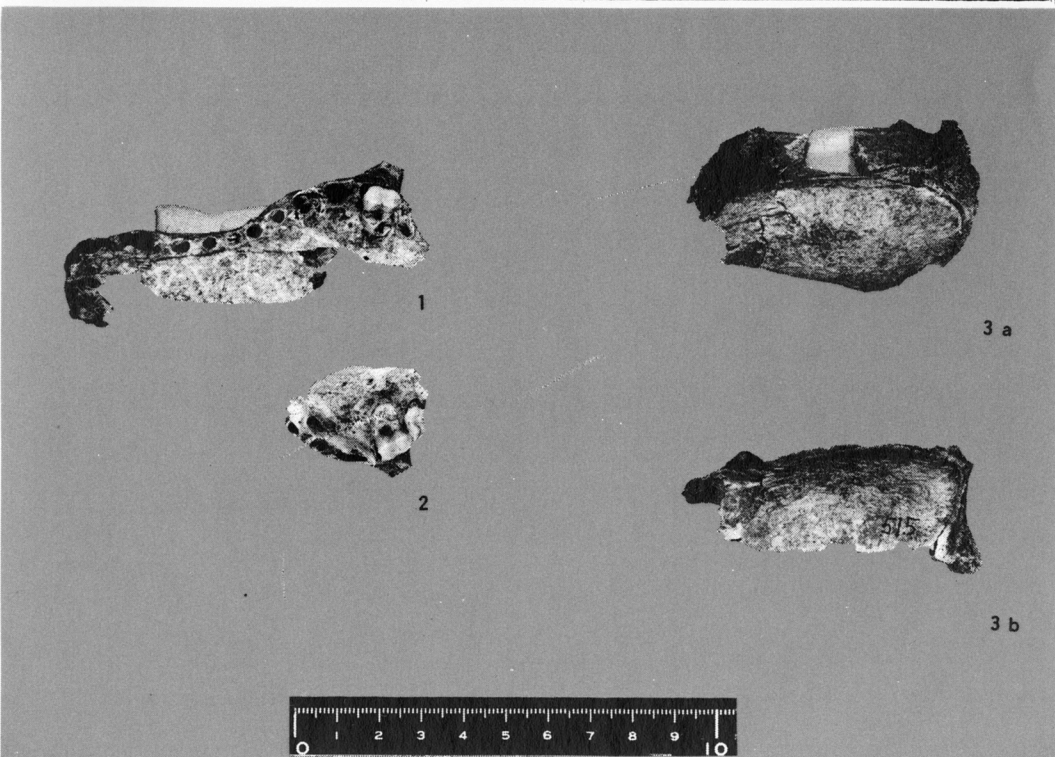
下

イヌ

1 左上顎骨

2 右上顎骨

3 頭頂骨 (a 上面, b 側面)



御殿下記念館地点出土の鳥骨(4)

上

御殿下記念館H-5区

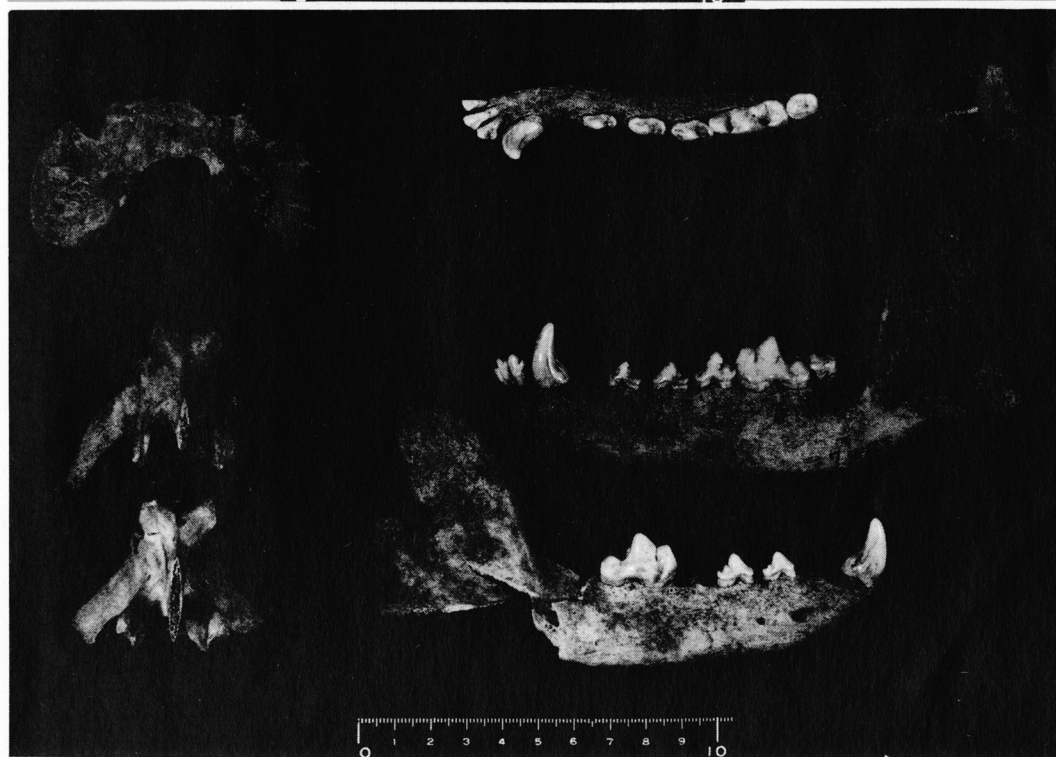
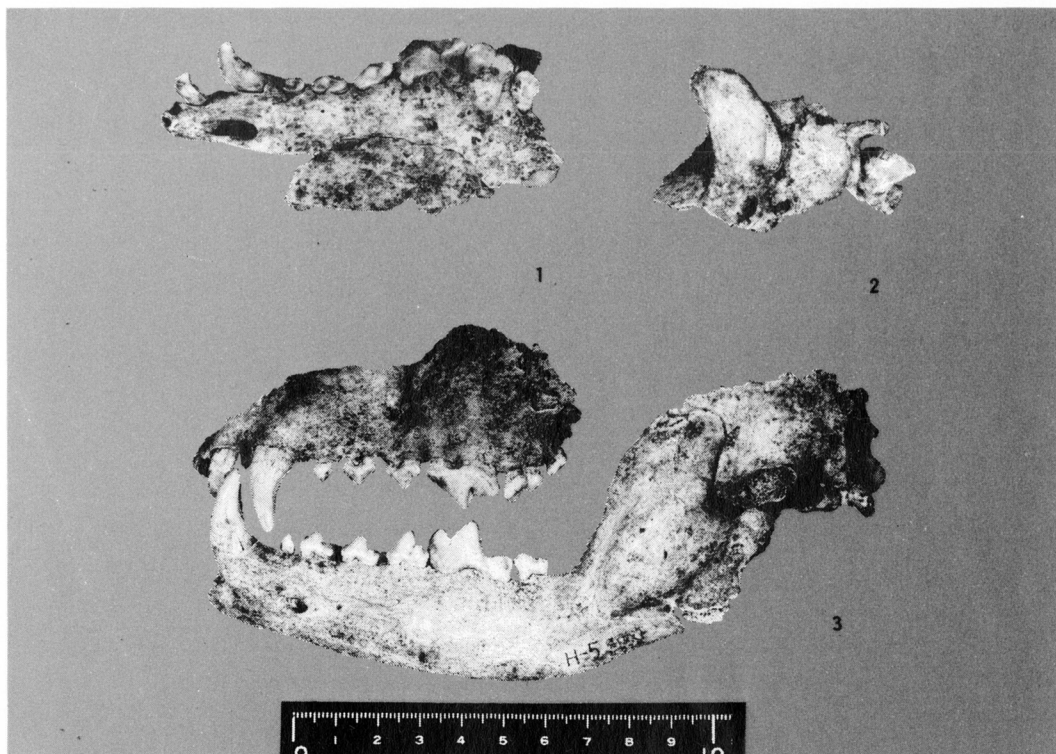
イヌ

- 1 左上顎骨（腹面観）
- 2 左関節結節と鼓室部（腹面観）
- 3 上顎と下顎をかみ合わせた状態

下

イヌ

- 1 環椎
- 2・3 腰椎
- 4 a・b 左下頭骨
- 5 右下頭骨



御殿下記念館地点出土 獣骨(1)

上

御殿下記念館H-5区

イヌ

- 1 右上腕骨
- 2 右橈骨
- 3 左尺骨
- 4 右尺骨
- 5 右大腿骨
- 6 右脛骨
- 7 中足骨

下

7号遺構

1～4 ニワトリ

- 1 右大腿骨
- 2 左大腿骨
- 3 脛骨
- 4

5～6 ネコ

- 5 左下顎骨
- 6 頭頂骨片

7～14 イヌ

- 7 左寛骨
- 8 右大腿骨
- 9 左大腿骨
- 10 右脛骨
- 11 左脛骨
- 12 左寛骨
- 13 左大腿骨
- 14 左脛骨



御殿下記念館地点出土 獣骨(2)

上

御殿下記念館

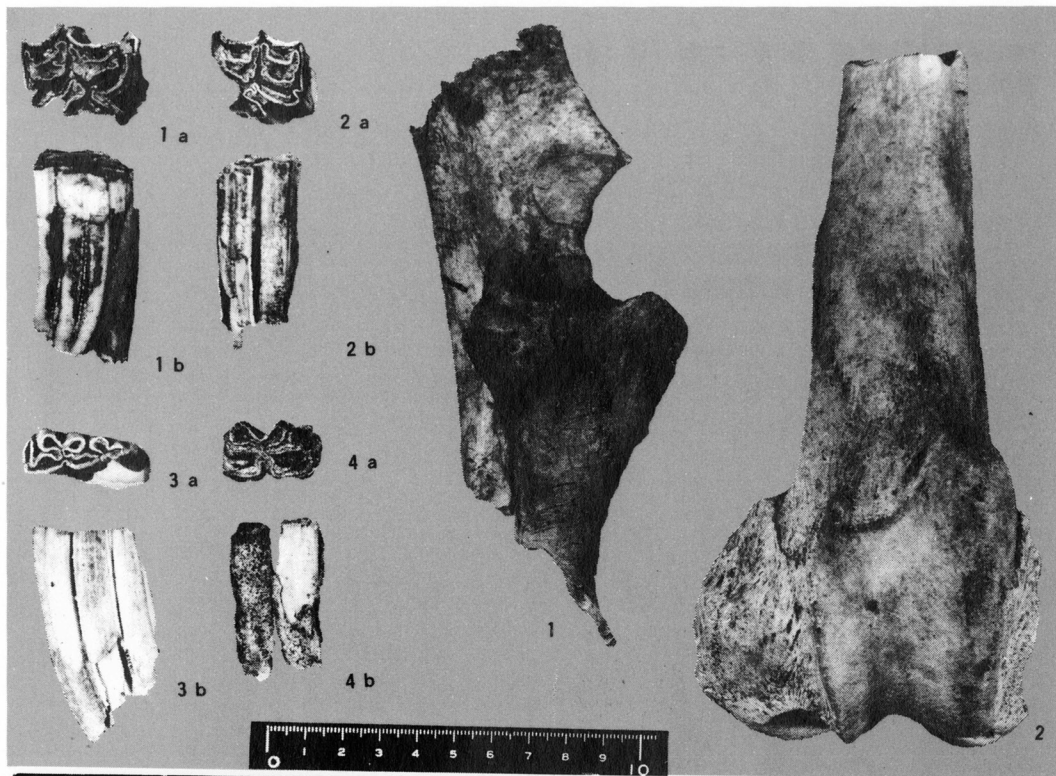
- 1～4 ウマ歯
- 1 a b 上顎歯 RP³
- 2 a b 上顎歯 LM¹
- 3 a b 下顎歯 LM₃
- 4 a b 下顎歯 LP₃
- 5 ウマ 橈尺骨
- 6 ウシ 右大腿骨

下

御殿下記念館

H-5, イヌ 出土状況

首は強く曲げた状態で埋められていたが、四肢は前・後肢とも伸した状態で、後肢は膝で僅かに曲げられていた。



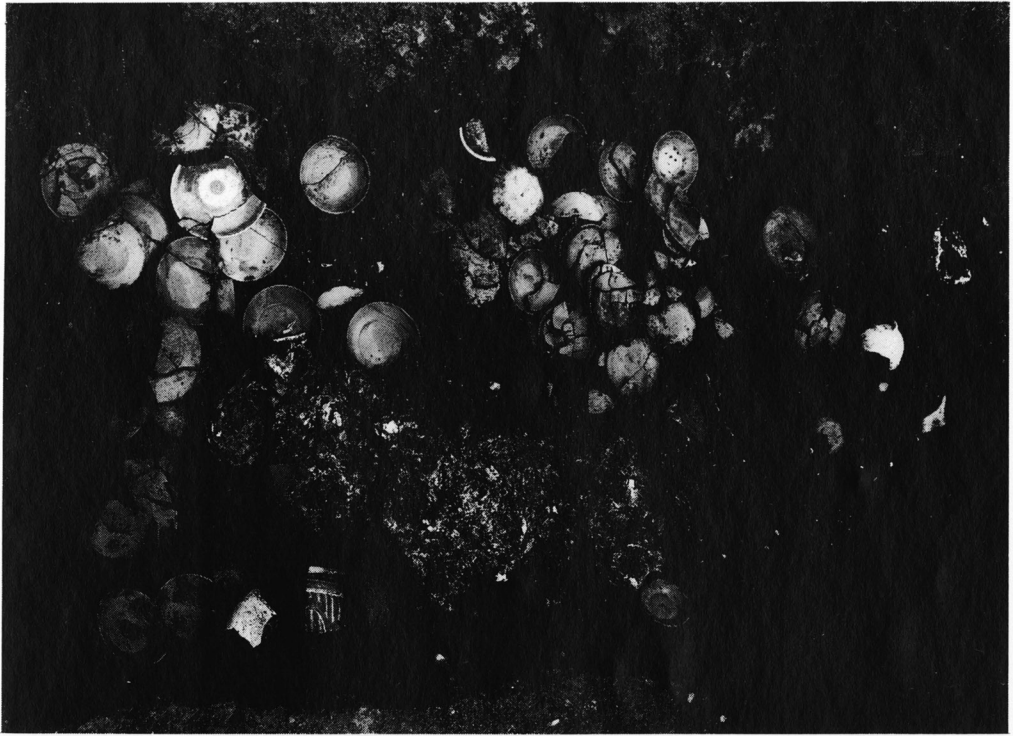
御殿下記念館地点出土 獣骨(3)

御殿下記念館地点 395号 かわらけと魚骨の出土状況

上 全体観

下 魚骨ブロックの接写

このブロックはマダイを主とするもので、頭部、椎骨列がそのままのかたちで残っていたらしい。頭部は今日云う潮煮のような形で調理され、ほぼ原形を保つ状態で下げられたようである。胴部も三枚に下ろされた後そのままの状態で棄てられたらしい。ひれもつながったものが重なるように棄てられていた。



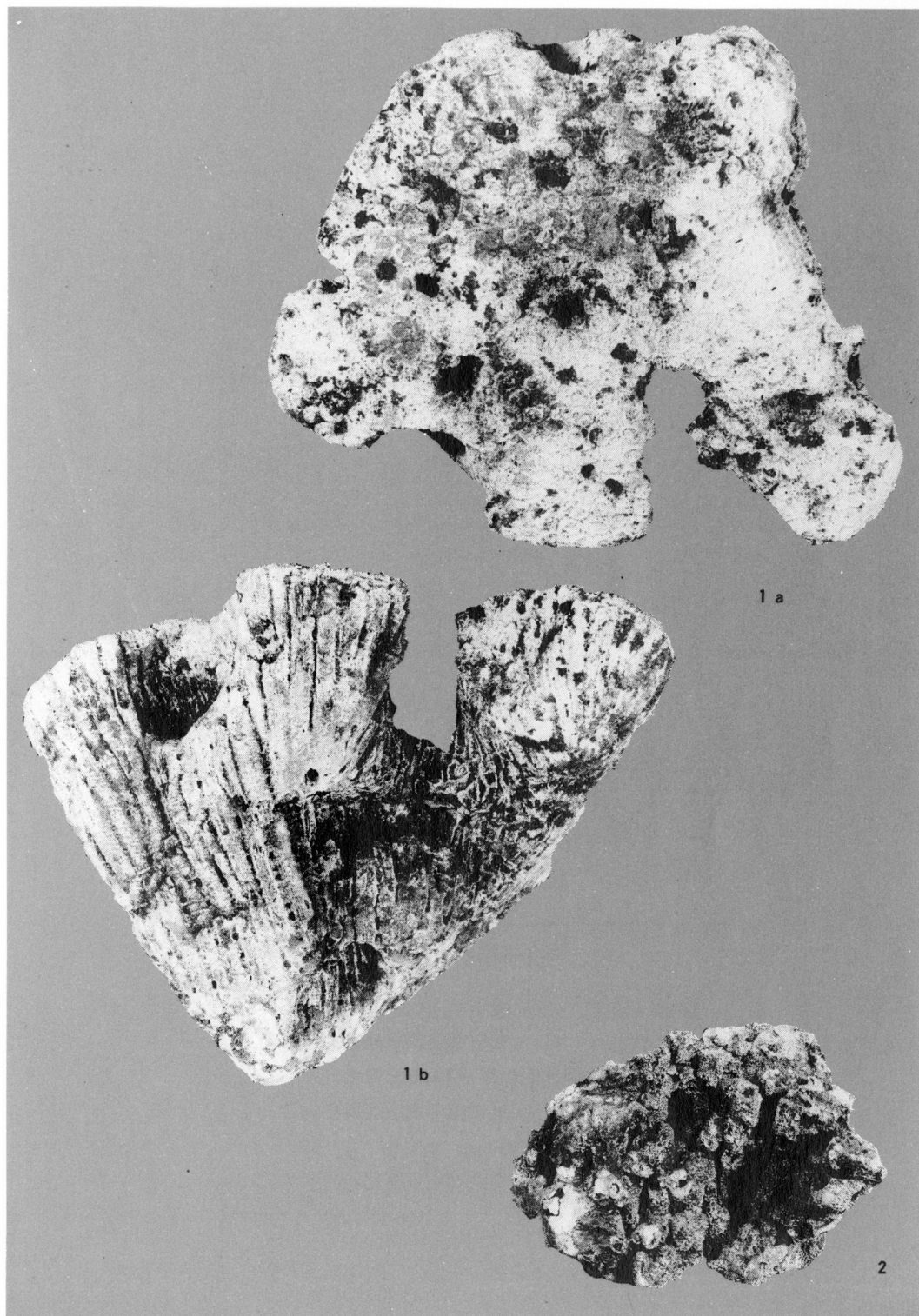
御殿下記念館地点395号遺構遺物出土状況

御殿下記念館地点

サング塊 448号

1 a・b キクメイシ類 (a 上面, b 側
面観)

2 ハマサング類



御殿下記念館地点出土 サンゴ塊

東京大学埋蔵文化財調査室発掘調査報告書4
東京大学本郷構内の遺跡
山上会館・御殿下記念館地点

第3分冊 考察編

1990年10月25日発行

編集 東京大学埋蔵文化財調査室
東京都目黒区駒場4-6-1

発行 東京大学庶務部庶務課広報室
東京都文京区本郷7-3-1

印刷 勝美印刷株式会社
東京都文京区小石川1-3-7
